



Spaventoso² Radionica v1.1

Manuale operativo

2ND Edizione



NEGAZIONE

(1) Introduzione: Questa responsabilità regola l'utilizzo di questo documento e lo strumento associato. Utilizzando il presente documento, si accetta presente disclaimer in pieno.

(2) Credito: Questa esclusione di responsabilità è stato creato da SEQ legale e montato in presenza di rappresentanti legali di Berkana Labs.

(3) Nessun consiglio: Questo documento contiene una serie di informazioni. L'informazione non è un consiglio, e non deve essere trattato come tale.

Non si deve fare affidamento sulle informazioni contenute in questo documento come alternativa al parere di un professionista adeguatamente qualificato.

(4) alcuna dichiarazione o garanzia: Nella misura massima consentita dalla legge applicabile e soggetti alla sezione 6 di seguito, si escludono tutte le dichiarazioni, garanzie, impegni e garanzie relative al documento.

Fatta salva la generalità del paragrafo precedente, non ci rappresentiamo, mandato, si impegnano o garantisce che le informazioni contenute nel documento sono corrette, accurate, complete o non ingannevole; o quell'uso della guida nel documento porterà ad alcun particolare risultato o risultato.

(5) Le limitazioni ed esclusioni di responsabilità: Le limitazioni ed esclusioni di responsabilità di cui in questa sezione e altrove in questo disclaimer: sono soggetti alla sezione 6; e governa tutte le passività derivanti dal diniego o in relazione al documento, incluse le passività derivanti da contratto, a torto (inclusa la negligenza) e per violazione di obblighi di legge.

Non saremo responsabili nei vostri confronti di eventuali perdite derivanti da qualsiasi evento o gli eventi al di là del nostro controllo.

Non saremo responsabili nei vostri confronti di eventuali perdite commerciali, inclusi, senza limitazione o il danneggiamento di profitti, reddito, entrate, uso, la produzione, risparmi previsti, di affari, contratti, opportunità commerciali o di avviamento.

Noi non saremo responsabili a voi in relazione a qualsiasi perdita o il danneggiamento di qualsiasi dato, database o software.

Noi non saremo responsabili a voi in relazione a qualsiasi perdita speciale, indiretto o consequenziale.

(6) Eccezioni: Nessuna disposizione del presente disclaimer deve: limitare o escludere la nostra responsabilità per morte o lesioni personali derivanti da negligenza; limitare o escludere la nostra responsabilità per frode o dichiarazione fraudolenta; limitare qualsiasi delle nostre responsabilità in un modo che non è consentita dalla legge applicabile; o escludere una qualsiasi delle nostre responsabilità che non può essere esclusa in base al diritto applicabile.

(7) Invalidità: Se una sezione del presente disclaimer è determinato da un tribunale o altra autorità competente ad essere illegale e / o non applicabile, le altre sezioni del presente disclaimer continuano in effetti.

Se qualsiasi sezione illegale e / o non applicabile sarebbe lecita o applicabili se una parte di esso sono stati cancellati, che parte sarà considerata da eliminare, e il resto della sezione continuerà a tutti gli effetti.

(8) Legge e giurisdizione: Questa esclusione di responsabilità sarà regolato e interpretato in conformità alla legge inglese, e le eventuali controversie relative a questo disclaimer sarà soggetta alla giurisdizione esclusiva dei tribunali di Inghilterra e Galles.

(9) Copyright © di Berkana Labs: Tutti i diritti riservati. Nessuna parte di questa pubblicazione può essere riprodotta, distribuita o trasmessa in qualsiasi forma e con qualsiasi mezzo, compresa la fotocopia, la registrazione, o altri metodi elettronici o meccanici, senza la previa autorizzazione scritta dell'editore, eccetto nel caso di brevi citazioni incarnata in recensioni critiche e di alcuni altri usi non commerciali consentiti dalla

legge sul copyright. Per richieste di autorizzazione, scrivere all'editore.

Sommario

NEGAZIONE.....	2
INTRODUZIONE	5
TERMINOLOGIA.....	7
INIZIARE	8
PRESETS.....	9
COLLEGAMENTO GENERALE.....	10
BN (GUARIGIONE) COLLEGAMENTO.....	11
MN (uccisione) COLLEGAMENTO.....	12
CAVO BOOST	13
RADIONICS USCITA.....	14
ACQUA	15
DISTILLAZIONE.....	15
RISTRUTTURAZIONE	16
PROCEDURA	17
CONSERVAZIONE.....	18
RABDOMANZIA	19
RABDOMANZIA E RADIONICS.....	20
pREZZI RADIONICI	22
TASSO DI RIDUZIONE	23
METODO 1 - PARTE RATE	23
METODO 2 - TASSO DI SGOMBERO.....	23
METODO 3 - NUMEROLOGIA RIDUZIONE	24
Metodo 4 - SCRITTA PREZZI.....	25
BALANCE RATE	25
ZERO RATE	26
IL TESTIMONE	27
FOTOGRAFIE.....	28
SOSTANZA COPIATRICE	29
PROCEDURA DI BASE.....	29
PROCEDURA AVANZATA.....	30
BILANCIAMENTO EFFETTI COLLATERALI.....	30
FREQUENZA STAMPA.....	31
CAMPO BROADCASTING.....	32
CAMPIONI WITNESS.....	32
RIMEDIO.....	33
PROCEDURA	34
SOMMARIO.....	35
SEED STAMPA.....	36
RICERCA.....	37
ANALISI RADIONICA	40
AVANZATE	41
SCANSIONE A FREDDO.....	44
SOMMARIO	45
IL PROTOCOLLO MANIFESTAZIONE.....	46
DICHIARAZIONE D'INTENTI	47
PROCEDURA.....	48
sigilli.....	49
RIDUZIONE.....	49
COSTRUZIONE	49
CARBURANTE OPERATIVA	52

influenza planetaria.....	54
PLANETARIO CORRISPONDENZA.....	54
PROGRAMMA.....	55
PROCEDURA AVANZATA	56
SOMMARIO	58
funzionamento passivo.....	59
CURA E MANUTENZIONE.....	61
CONCLUSIONE	62

INTRODUZIONE

Grazie per aver acquistato lo strumento di selezione Spooky Radionica tre. Ora possedete un dispositivo radionico versatile e potente che unisce la terapia frequenza e campi di energia sottile in un unico strumento formidabile.

All'interno di questo manuale ci occuperemo le impostazioni di base del dispositivo radionica, come fare le connessioni ed eseguire preset Spooky2. Ci sarà anche guardare alcuni studi di casi di esperimenti che sono stati effettuati con questo prodotto, e come si può replicare per il proprio beneficio. Vorrei anche coprire le basi del pendolo raddomanzia, e di fornire istruzioni passo passo. In primo luogo vi darò una breve storia della radionica e come è stato impiegato oggi.

Radionica è stato ufficialmente scoperto da Dr. Albert Abrams a cavallo del 20^{esimo} Secolo. Il dottor Abrams scoprì che poteva individuare la malattia nei suoi pazienti con l'atto di percussione dell'addome, questo ha funzionato solo quando stavano affrontando una particolare direzione. Le percussioni darebbe un chiaro indicatore. Ha sperimentato questo con molti pazienti e con sua grande sorpresa su ulteriori indagini hanno fatto, infatti, hanno la malattia che stava rilevando.

Abrams poi chiese se potevano essere rilevate le radiazioni provenienti da un campione malattia tenuto da un soggetto. Aveva il soggetto tenere il flaconcino contenente il tessuto malattia sopra la loro testa, e lui era in grado di rilevare chiaramente il cambiamento di tono durante percussione dell'addome. Ha preso questo un ulteriore passo avanti e ha teorizzato che forse queste radiazioni possono viaggiare lungo un filo e inserire l'oggetto in quel modo. Questo ha effettivamente funzionato. Dopo che ha sviluppato apparecchiature sempre più elaborata quantificare queste radiazioni biologici, un tale pezzo di materiale era il Reflexophone, questo era essenzialmente una scatola resistenza. Ha scoperto che la resistenza varia con ogni campione è stato rilevando, e fu in grado di numericamente codice di ogni campione con questo dispositivo, quindi tariffe sono nati.

lavoro Abrams è stato inter pares, e replicato. Molti medici e funzionari hanno avuto grande successo con esso. Abrams ha avuto un numero di studenti, uno dei quali era Ruth Drown. Il lavoro di Dr affogare con Radionica era abbondante, ha sviluppato il suo proprio sistema di pratica, e suo figlio Homer, costruito gli strumenti per il proprio design. Ruth Drown e altri hanno sviluppato il pad radionica rilevatore / bastone come una sostituzione diretta di percussione a persone dell'addome che attraverso test riprodotto gli stessi risultati.

Anche se Abrams si avvicinò con il trattamento a distanza di un paziente con una macchia di sangue in un dinamizzatore, era Ruth Drown che lo ha preso al livello successivo nella sua pratica, e secondo alcuni conti ha coniato il termine Broadcasting per il trattamento a distanza del paziente.

Durante questo primo periodo e qualche volta alla fine degli anni '20 e primi anni '30 la parola Radionica è stata costituita per descrivere la pratica. Alcune persone fanno l'associazione con Radio ed elettronica, come le RS aziende elettroniche, radionica. Tuttavia, deriva in realtà dalle radiazioni + onics, Radionica come la pratica di rilevare, modificare e trasmettere radiazioni biologici.

Abrams ha collaborato con una società di strumento elettronico a sviluppare il Oscilloclast. Le versioni successive di questo strumento utilizzate le onde radio ad onde corte come un vettore e il trattamento metodo. Chiunque vede il link al Royal Rife qui? Alcuni dicono Rife è stato forse ispirato da questi metodi di trattamento e di diatermia di esaminare i loro effetti su batteri e virus, portando infine alla Rife fascio di raggi. E 'possibile quindi che la connessione tra la terapia di frequenza e radionica era veramente bene e vive quasi 100 anni fa. Ora ha ricevuto un 21st rinascita secolo nei nostri strumenti.

Nel 1950 de La Warr Laboratories nel Regno Unito ha iniziato a fabbricare strumenti inizialmente basate su Ruth Drown di, e, infine, sviluppare i propri metodi. George de la Warr, e sua moglie Marjorie ampiamente studiato radionica. Mr de la Warr, stava cercando di colmare il divario tra la radionica e la scienza. Ha avuto molto successo, ma ha subito molte cadute. Secondo le sue stesse parole, è stato sempre un passo avanti e due indietro .. L'istituzione avrebbe adottato le idee, poi rilasciarli senza preavviso. BP erano interessati a uno dei loro strumenti per la prospezione di petrolio, ma è stato ben presto coperto. Un medico di primo piano è stato utilizzando uno fino a che non fu portato via, e gli fu detto di recidere i legami con la radionica.

Uno dei principali concorrenti di de La Warr a quel tempo era Bruce Copen. Mentre de la Warr utilizzato il pad bastone come un metodo di rilevazione, Bruce Copen usato quasi esclusivamente il pendolo. strumenti di Copen sono molto simili a de, quasi copie carbone la di Warr. Egli ha copiato de la Warr, e per cui sono stati acerrimi rivali. Tuttavia, negli anni successivi Copen ha sviluppato i propri strumenti. Ha anche pubblicato molti libri sull'argomento. Purtroppo molti di questi sono ormai difficili da ottenere.

De la Warr è stato uno dei fondatori di quella che oggi è conosciuta come la [radionic Association](#). Si tratta di una scuola di radionica leader nel Regno Unito, in cui agli studenti viene insegnato per diversi anni l'arte di radionica alla fine li conduce a un diploma .rad, e la licenza per praticare associazione radionica. Agli studenti viene insegnato metodi di analisi con il pendolo e un pad bastone è usato raramente. Altri notabili, come Malcolm Rae e il suo Magneto Geometrics raddomanzia pendolo utilizzati per determinare i tassi, e nel caso in cui le carte geometriche del sig Rae, che rappresentavano i rimedi. David Tansley ha sviluppato il proprio sistema unico di analisi che mirava a raggiungere il nucleo di una malattia attraverso i corpi di energia sottile, anche lui usato un pendolo.

Sembrerebbe che l'uso di un pendolo è principalmente una forma britannico di rilevamento radionico, considerando radionica americani hanno continuato a impiegare il pad bastone come un metodo di rilevamento. Questo è un po 'cambiato nel corso degli anni, e più praticanti sono utilizzando la raddomanzia come una forma di analisi con i loro strumenti.

radionica oggi è di vedere un piccolo rilancio. Attraverso il mondo. Sta diventando grande in India, dove le persone sono la combinazione con un settore in forte espansione l'omeopatia già a replicare e potentise digitalmente rimedi. Omeopatia e radionica sembrano essere una coppia perfetta. omeopati linea dura rifiutano l'idea. Probabilmente perché gli strumenti che possono avere provato erano puramente simbolico. Il nostro dispositivo per esempio, è progettato in modo che segue un insieme di regole logiche e principi di ingegneria. Con la nostra metodologia permette a chiunque a prescindere dalla formazione o sfondo per posizionare un campione sull'ingresso e copiarlo acqua pura in uscita. Questo permette alle persone di fare copie di informazione dei farmaci e integratori

con facilità. Questo è nano farmacologia, o medicina onda.

TERMINOLOGIA

Dai fondatori e pionieri della ricerca radionica nel corso dell'ultimo secolo si ottiene un certo numero di termini che sarà diretta da tutto il manuale, in modo da li in evidenza qui per evitare qualsiasi confusione.

TRASMISSIONE: Questo significa che per inviare da remoto. Come il telecomando Spooky2, è azione a distanza. Si trasmettere a un campione testimone.

STAMPA: Questo significa programmare l'acqua con le informazioni dalla macchina radionica.

OPERAZIONE: Questo è il termine per una sessione di radionica, o di tutta la procedura. Il professionista radionica, sarà spesso indicato come l'operatore.

VOTA: Il tasso è il termine per l'insieme dei numeri si inserisce nel quadranti, oppure i numeri generati dai quadranti di messa a punto. Ci occuperemo di questi in dettaglio più avanti.

REAGENTE: Il reagente può riferirsi a una sostanza che hai sull'ingresso che si desidera copiare, questo termine è spesso associato con una tintura.

RIMEDIO: Ciò si riferisce ad un campione di acqua ristrutturato pura che avete intenzione di imprimere, o hanno impresso.

CAMPIONE: Spesso una sostanza immessa sull'ingresso destinato per la scansione e / o la copia

SCANSIONE: Questo è legato a prezzi e messa a punto, ed è un altro termine per la sintonizzazione.

TENDENZA: La tendenza in alcuni sistemi si riferisce ad un risultato che si sta trasmettendo un testimone. in Spooky²Radionica la tendenza riguarderà la piastra di ingresso, e il testimone alla piastra di uscita. Il termine può causare una certa confusione in modo che raramente usiamo.

MESSA A PUNTO: L'atto di sintonizzazione manopole dello strumento in un campione sull'ingresso

TESTIMONE: Ciò si riferisce ad un DNA, o campione biologico che rappresenta un host non locale. E 'utilizzato nello stesso modo come DNA viene utilizzato con il Spettrale² A distanza.

Come sviluppiamo i nostri strumenti e il sistema di radionica stiamo trovando modo nuovo e innovativo di migliorare la pratica, in modo da nuovi termini si svilupperanno. Mi avrà lo scopo di mettere in evidenza loro come loro, e li descrive in dettaglio.

INIZIARE

Il tuo Spooky² navi v1.1 Radionica con 0.5M 50Ω RG-58 maschio-maschio cavo BNC, e 50Ω Adattatore femmina-femile in modo da poter collegare il cavo BNC al Boost 3.0 porte.

L'adattatore è collegato al cavo BNC per fissarlo per la spedizione.



Per utilizzare Spooky² Radionica si richiederanno la Spooky² 5 MHz XM generatore di segnale, e il Spooky² Boost 3.0.



Spooky2 XM Signal Generator



Spooky2 Boost 3.0

È possibile acquistare questi accessori dal Spooky² Mall.

- Ecco il link per il [generatore di segnale Spooky² 5MHz XM](#)
- Questo è il link per il [Spooky² Boost 3.0](#)

Se si dispone già di un Spooky² Generatore di XM e Boost 3.0, si consiglia di acquistare quelli aggiuntivi per il Spooky² Radionica dispositivo come le operazioni a volte hanno bisogno di essere eseguito per molto tempo, e questo limitare l'uso di altri Spooky² apparecchiature se si utilizza un solo generatore per tutti i prodotti.

Nelle prossime sezioni vedremo l'installazione dei preset radionica, e fare i necessari collegamenti tra il generatore e lo strumento radionica.

PRESETS

Per rendere l'operazione di Spooky² Radionica più efficiente e facile da usare, abbiamo creato una serie di preset.

Questi preset sono copiati nella cartella collezioni preimpostate della Spooky² directory del software sul tuo PC.

I preset abbiamo attualmente includono:

- Radionica Generale - Questo preset è caricato con un programma di onda sinusoidale 7.83Hz Schumann, ed è utilizzato in tutte le applicazioni radionici di uso generale, come ad esempio la copia e fare rimedi. È possibile rimuovere la frequenza Schumann, se lo si desidera e aggiungere le proprie frequenze nel software.
- Radionica BN Healing - Questo è simile al preset generale di cui sopra, anche se non è pre-caricato con la frequenza di Schumann. Si richiede l'uso di Spetttrale² Boost e fornisce più potenza al dispositivo radionica.
- Radionica MN Uccidere - Questo preset richiede l'uso di Spooky² Boost. E 'spesso usato quando si desidera creare un rimedio per l'uccisione di un virus o un agente patogeno. Raramente usiamo questo preset.
- Radionica Manifestazione - Si tratta di un preset sperimentale. Esso richiede anche l'uso di Spooky² Boost. Il preset è caricato con le mie frequenze personalizzato progettato sotto la direzione da Ernie Vega (Cyber Shaman) Utilizza frequenze Solfeggio, e le loro molteplici armoniche in una formazione spazzata proprietaria. Questo è impiegata quando si corre un'operazione manifestazione.
- Radionica crescita delle piante - Ho messo questo insieme dopo alcuni esperimenti radionica di grande successo dai ricercatori per migliorare la germinazione dei semi e la crescita delle piante. Esso contiene la frequenza utilizzata, e una durata fissa per imprimere i semi di 45 minuti.

È possibile scaricare questi preset da Berkana Labs seguendo questo link: [Presets](#)

Questi saranno presto incluse nel Spooky² [Software](#), Ma per ora è necessario installare da soli.

Ho fatto un breve video che mostra come farlo in una versione leggermente più vecchio del software.

È possibile visualizzare il video sul canale YouTube Berkana Labs qui: [Video Preset](#)

Per il nuovo software, il processo è molto simile. Tuttavia, una volta che il file viene decompresso è possibile trascinare l'intera cartella nella directory Preset Collezioni invece. Per maggiori informazioni si prega di fare riferimento alla Spooky² [Manuale utente](#).

COLLEGAMENTO GENERALE



1. Collegare il Spooky² Boost 3.0 al generatore XM come descritto nella documentazione ufficiale. E 'molto semplice, ma può essere un po' laborioso.
2. Rimuovere l'adattatore femminile a partire dalla fine del cavo BNC se non l'hai già fatto
3. Ora collegare il cavo BNC per OUT1 cerchiato nell'immagine, e l'altra estremità del cavo BNC alla presa di ingresso del Spooky² dispositivo radionica.
4. Eseguire il preset generale Radionica all'interno del software Spooky² e voi siete tutti installato e funzionante!

Questo è tutto quello che c'è da fare. Non è necessario utilizzare Boost 3.0 per questa configurazione, è possibile collegarlo direttamente ai generatori OUT1, ma dato che useremo Boost per le altre connessioni che può anche iniziare come noi intendiamo andare avanti.

BN (GUARIGIONE) COLLEGAMENTO



1. Collegare l'adattatore femmina a un'estremità del cavo BNC, quindi collegarlo alla presa BN sul Boost 3.0 (cerchiato).
2. Collegare l'altra estremità del cavo BNC alla presa di ingresso radionica
3. Caricare il preset Radionica BN Healing, aggiungere i propri frequenze, ed eseguire il generatore.

Usiamo anche questa connessione quando si esegue la preselezione manifestazione.

MN (uccisione) COLLEGAMENTO



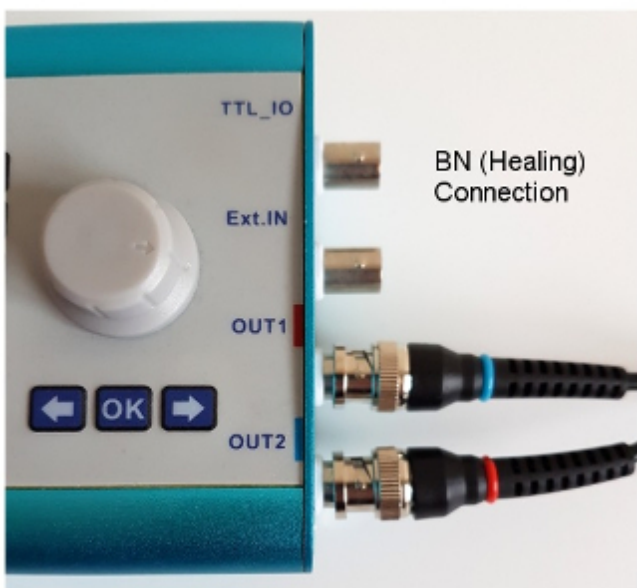
1. Collegare l'adattatore femmina a un'estremità del cavo BNC, quindi collegarlo alla presa MN sul Boost 3.0 (cerchiato).
2. Collegare l'altra estremità del cavo BNC alla presa di ingresso radionica
3. Caricare il Killing preimpostato Radionica MN, aggiungere i propri frequenze, ed eseguire il generatore.

È molto simile a quello del collegamento precedente procedura, basta ricordarsi di connettersi alla presa corretta Boost 3.0. **Questa configurazione non è più utilizzato in Spooky² Protocolli.** Tuttavia, si potrebbe desiderare di sperimentare con esso in tali applicazioni manifestazione in cui è richiesto un apri strada per porre fine a un evento.

CAVO BOOST



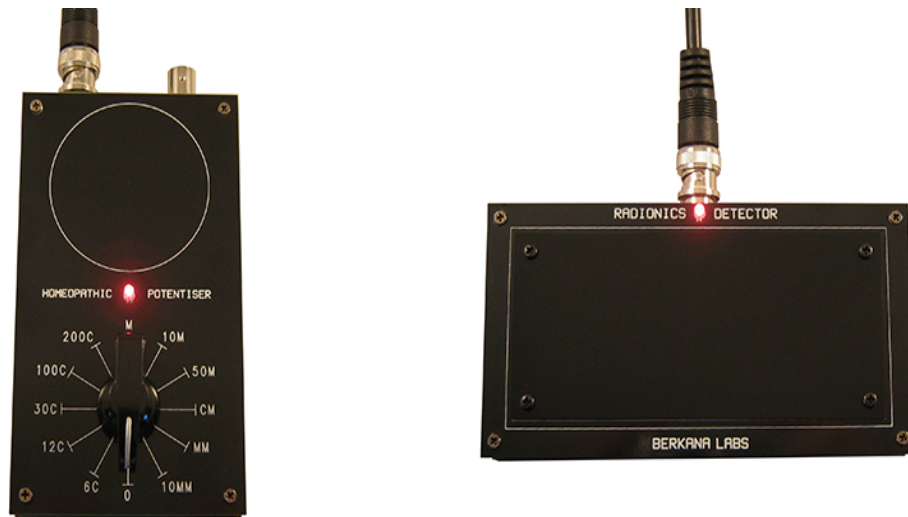
Se si dispone di uno dei primi Spettrele²Cavo Boost, è comunque possibile utilizzare questo per eseguire i nostri preset potenziati. Hai solo bisogno di configurare correttamente il cavo. Questa grafica dovrebbe aiutare.



RADIONICS USCITA

Ci si potrebbe chiedere, ormai ciò che la presa di uscita sul retro della macchina radionica viene utilizzato per.

Questa presa è riservata a Spooky²accessori Radionica. Ci sarà il rilascio di una serie di accessori per lavorare con il dispositivo radionica in un prossimo futuro. Due dei quali sono un rivelatore radionica "pad bastone" e un potenziatore omeopatico.



Il pad bastone è un'alternativa per l'utilizzo di un pendolo di fissare i tassi. Questo è il tipo di rivelatore Ruth Drown e de la Warr utilizzato.

Il potenziatore è usato per fare di potenza digitale rimedi omeopatici. La scala utilizzata è la stessa simulatori di Malcolm Rae e comprende una serie di potenze comuni da 6C, a 10mm.

Questi sono ancora prototipi al momento. Essi stanno subendo alcune modifiche al progetto e saranno disponibili a breve.

ACQUA

L'acqua gioca un ruolo importante in questa pratica radionica. Quindi, prima di progredire ulteriormente ci sarà eseguito attraverso il tipo di acqua è necessario, e come preparare in modo efficace per ottenere il massimo da questa macchina radionica.

L'acqua è una sostanza altamente impressionabili. Esso conserva le informazioni dal suo ambiente lungo l'intero corso del suo viaggio. L'acqua del rubinetto di casa è l'acqua morta. E 'stato flittered ed elaborato più volte, che scorre attraverso tubazioni interrate su lunghe distanze, caricata con additivi presso l'impianto di trattamento e di essere strutturato su giunti rigidi e angoli retti nella idraulico della vostra proprietà.

E 'per questa ragione che dobbiamo preparare l'acqua che vogliamo impronta rimuovendo le impurità mediante distillazione, e ristruttura l'acqua, che essenzialmente elimina la programmazione tramite vortex. E 'come la riformattazione di un disco rigido del computer pronto a caricare nuove informazioni su di esso.

DISTILLAZIONE

È possibile acqua o acquisto commestibile distillata, o si può preparare rubinetto o acqua in bottiglia con un distillatore a vapore come questo da Mega casa.



È possibile trovare questi distillatori tutti su Internet. Una ricerca su Internet per distillatore acqua restituirà un sacco di risultati nella vostra località. L'unica cosa che dovete guardare fuori per l'acquisto di un distillatore è che ha una bobina caldaia in acciaio inox / vapore enonuna caldaia di alluminio. L'alluminio aggiungerà impurità nel tempo. Si dovrebbe

anche cercare un distillatore che ha un filtro a carboni attivi. Questo aiuterà a filtrare eventuali composti organici volatili.

Vorrei anche suggerire ottenere uno con una brocca di vetro. La maggior parte di questi distillatori produce 4 litri di acqua pura in 5-6 ore. È possibile eseguire durante la notte e avere acqua pura dalla mattina. Il costo di gestione è abbastanza basso. I 4 litri sono sufficienti per fare 40 rimedi.

Se si ha accesso ad apparecchiature di laboratorio è possibile utilizzare un treno di distillazione. Tuttavia, ottenendo uno dei distillatori acqua elettrici è molto più pratico.

RISTRUTTURAZIONE

Per ristrutturare l'acqua è necessario Vortex per 20 minuti. Questo è il tempo minimo necessario per assicurare che i cluster d'acqua precedenti sono stati modificati per formare nuovi. In questo momento le informazioni contenute all'interno dei domini coerenti vengono dissipate nell'atmosfera. Questo atto di ristrutturazione crea molti nuovi cluster e strutture idriche. Si tratta di queste strutture che le nuove informazioni che alla fine imprimere vengono stoccate all'interno.

È possibile utilizzare un agitatore vortex. Usiamo l'agitatore magnetico spettrale che è possibile acquistare da Spooky2 Mall qui: [Agitatore magnetico](#)



Avrete anche bisogno di due contenitori di vetro. Usiamo 100mL Pyrex Becher. Assicurarsi che la vetreria è stato acquistato nuovo e mai utilizzato. Gli agitatori vetro e magnetici devono essere puliti e sterile. Oltre ai due bicchieri, si richiederà flaconi contagocce per rendere correttivi a lungo termine. Acquisto 100mL blu cobalto bottiglie di vetro contagocce. Avrete bisogno di più di uno se si desidera effettuare una serie di rimedi a lungo termine.



È possibile acquistare questi oggetti da un certo numero di posti on-line. venditori eBay e Amazon avranno questi. Ci sono fornitori labware specializzati, ma i costi sono oltre gonfiati.

Se non è possibile ottenere blu bottiglie di vetro contagocce, quindi provare ambra o quelli ametista. Il colore del vetro previene la degradazione del rimedio.

PROCEDURA

1. Con la vostra acqua distillata a temperatura ambiente, versare in uno dei bicchieri puliti. Il mio obiettivo per il mL di laurea 80. Troppo alto e il vortice può traboccare, anche lascia spazio in bottiglia contagocce.
2. Ora posto una delle agitatori magnetici pulite nel bicchiere contenente l'acqua distillata.
3. Inserire questo bicchiere sulla base della Spooky²Agitatore magnetico, e allineare l'agitatore nel becher approssimativamente con il centro del pad. Lentamente accendere l'agitatore su, delicatamente aumentando di velocità fino a raggiungere un vortice stabile. Non più di rampa la velocità come il vortice può diventare troppo caotico.

4. Impostare un timer per 20 minuti e lasciare l'agitatore di fare il suo lavoro di ristrutturazione l'acqua.
5. Una volta che il minimo di 20 minuti, rimuovere il becher dal agitatore. Ora è necessario separare l'agitatore magnetico dal bicchiere senza contaminarlo. Se si intende utilizzare un flacone contagocce si può versare dal beccuccio del bicchiere direttamente nella bottiglia contagocce, facendo attenzione a mantenere l'agitatore magnetico nel bicchiere vuoto.

Se non si utilizza una bottiglia e stanno facendo un solo colpo rimedio, allora si può decantare il bicchiere in seconda e lasciare con attenzione l'agitatore magnetico nel bicchiere svuotamento.

6. Una volta completato questo processo è necessario posizionare il altamente impressionabili dritto acqua pura sul pad di uscita della macchina radionica pronta per imprinting immediato. Mentre si sta imprinting è possibile eseguire un altro processo di ristrutturazione per un lotto fresco di acqua per risparmiare tempo per la prossima operazione.

Questo processo rende un'acqua potente per la programmazione. Rimuove tutti gli agenti inquinanti precedenti, sia fisici ed energetici. Inoltre aumenta la capacità di stoccaggio dell'acqua per migliorare sia la conservazione delle informazioni e successivamente la potenza del rimedio.

Questo è il processo consigliato. Tuttavia, è possibile utilizzare l'acqua normale, senza nulla di tutto questo processo e ancora ottenere risultati, non sono altrettanto vitale, come quelli ricevuti con questa procedura metodica. Se si utilizza acqua normale, quindi si prega di assicurarsi che sia almeno di acqua naturale o in bottiglia primavera.

CONSERVAZIONE

Per un rimedio un solo colpo che si consumano subito archiviazione non è un problema. Tuttavia per l'esposizione a lungo termine, e una maggiore assimilazione nel corpo si dovrebbe consumare un rimedio per un periodo di tempo più lungo con la bottiglia contagocce. Come standard la dose è una goccia sotto la lingua tre volte al giorno, o una goccia inserito in un bicchiere d'acqua tre volte al giorno.

L'acqua pura conservati per lunghi periodi è stato sapere a mostrare segni di crescita batterica. Questo è di solito fino a cattive procedure di sterilizzazione sul fare il rimedio, e l'introduzione di contaminanti sul consumo del rimedio.

Il periodo di conservazione può essere prolungata di riporlo in frigorifero, e l'aggiunta di conservanti. Questi conservanti prendono la forma di alcol etilico, o etanolo medico se si può ottenere, o di argento colloidale. Questi conservanti sono aggiunti dopo l'imprinting. È possibile misurare 20 ml di entrambi in un bicchiere di riserva e aggiungerlo alla preparazione.

Alcune persone hanno avuto successo con altri conservanti come la glicerina e vitamina E.

A livello immagazzinamento di informazioni, se è possibile mantenere l'acqua fisicamente

pura per un lungo periodo, il rimedio può durare mesi con scarico minimo nel corso del tempo. Vorrei suggerire di sostituire dopo un anno come alcuni rimedi possono affievolirsi e perdere la loro vitalità in questa fase, a causa di una serie di fattori esterni.

Si possono congelare l'acqua per memorizzare il rimedio. Sarà valida per 5 transizioni di fase.

RABDOMANZIA

Per diventare un operatore di radionica abile, e di utilizzare questo dispositivo per il suo pieno potenziale è necessario imparare l'arte di pendolo raddomanzia.

La raddomanzia è semplicemente un metodo di raggiungere informazioni invisibile. Si relays sulla risposta degli utenti ideomotori che è legata al subconscio. Il subconscio sta reagendo a molteplici stimoli esterni e traduce le informazioni in una reazione a pendolo che la vostra mente cosciente in grado di leggere. In breve, il pendolo è un ponte tra il potente subconscio e la vostra mente cosciente logica.

Tradizionalmente un pad bastone è stato utilizzato esclusivamente con apparecchiature radionica, ma in particolare in Gran Bretagna con ricercatori come Malcom Rae, Bruce Copen e David Tansley l'uso del pendolo è diventato pratica comune con Radionica

Molte persone hanno difficoltà a raggiungere una reazione bastone dal pad bastone in radionica. Questo li porta spesso a utilizzare un pendolo per la messa a punto e la diagnostica, invece.

Quindi, ci sarà ora studiare il modo per accordare lo strumento Radionica con un pendolo.

La prima cosa che dovrete fare è entrare in possesso di un pendolo. Presto avremo una selezione disponibile sul nostro negozio online. È anche possibile fare uno da una lunghezza di corda, e un oggetto ponderato altrettanto equilibrata come un anello, per esempio.

- Prendete il vostro pendolo in una mano che si sente più comodo con essa, (questo è normalmente la mano dominante per molte persone). Afferrare il cavo del pendolo tra il pollice e l'indice e regolare l'altezza in modo da avere abbastanza spazio per oscillare il pendolo con il gomito appoggiato su una superficie piana.
- Ora che avete il pendolo tenuto comodamente, si può cominciare a programmare. Questo processo è molto semplice e richiede di comandare il pendolo visualizzare YES e mostrerà NO. In primo luogo si può iniziare con chiedendo il pendolo visualizzare YES. Tenere il pendolo costante, ma rilassarsi. Non si vuole per costringerlo a stare fermo, questo è dove un certo numero di persone non riescono. Lasciare che il pendolo per iniziare a muoversi di essa la propria accordo liberamente mentre chiedendo visualizzare YES. Il pendolo riprenderà passo in una direzione questa sarà la vostra risposta SI. Prendere nota della direzione.
- Ora che avete programmato il pendolo per YES, si può chiedere visualizzare NO. Ripetere i passaggi precedenti. Il pendolo deve oscillare nella direzione opposta per indicare una risposta NO. La direzione per il SI e NO può variare da persona a persona. Per me un SI è indicato dal pendolo oscillare da sinistra a destra, mentre NO è il pendolo oscilla avanti e indietro. Per alcune persone il pendolo ruoterà, e il senso di rotazione indica la risposta.
- SI & NO sarà una direzione o l'altra. Se il pendolo agisce in un modo che è insolito

per la procedura di configurazione, quindi a volte può essere determinato come una risposta "forse" o "non so". Se si sta ancora lottando per ottenere una risposta, oppure una risposta precisa quindi prendere in considerazione la modifica vostro pendolo. Qualcosa di più leggero o più pesante può essere più vantaggioso per voi. È inoltre possibile utilizzare un grafico molto di base raddomanzia disegnando una grande croce su un pezzo di carta e centrare il pendolo sopra l'incrocio. Questo può contribuire a mostrare il modo in cui il pendolo oscilla soprattutto se si visualizza solo movimenti minori. Essa contribuisce anche a rafforzare il legame con la mente e il pendolo.

RABDOMANZIA E RADIONICS

Ora che hai imparato radiestesia base pendolo e programmato il pendolo è possibile passare con il pendolo per sintonizzare il dispositivo Radionica e impostare i quadranti.



In questo esempio vedremo messa a punto in un campione di ingresso, in questo caso una tintura.

- Con il pendolo in posizione di riposo al di sopra del centro della piastra di uscita comincerà a sintonizzarsi lentamente il primo quadrante. Una volta raggiunto il tasso corretto il pendolo improvvisamente reagire, questo dovrebbe essere nella direzione della vostra risposta SI. A volte il pendolo può decidere di iniziare a oscillare nella direzione del vostro NO risposta ancor prima di aver iniziato a sintonizzare i quadranti, permettono di farlo. Mentre si sta accordando cambierà direzione per la risposta SI. Una volta sintonizzato il quadrante e ottenuto la risposta, impostare la velocità su quella linea e passare al successivo fino ad avere tutti e tre i quadranti set.
- Se non si ottiene una reazione positiva da pendolo durante l'accordatura,

reimpostare il quadrante e ricominciare. Per entrare in sintonia con il campione sufficientemente la vostra attenzione deve essere focalizzata solo la tintura. Tenete gli occhi sulla reazione del pendolo, ma mantenere il vostro pensiero focalizzato sulla tintura e il suo contenuto. Questa messa a punto è l'arte di radionica, si rafforza il collegamento strumenti per il campione e può prendere qualche tempo per perfezionare.

- Si può scegliere di usare il pendolo lontano dallo strumento se lo desideri, non è un obbligo di tenerlo sopra la piastra di uscita è solo una posizione troviamo che dà la risposta del pendolo più forte.

Con i quadranti tutti insieme si è sintonizzato con successo nel campione utilizzando pendolo raddomanzia. Questo processo copre pendolo raddomanzia molto semplice, la raddomanzia più avanzato può essere utilizzato con Grafici per la diagnostica e radioestesia. Se si desidera proseguire questo strumento poi vorrei suggerire di trovare un corso di radiestesia locale che si può assistere ad imparare ulteriori tecniche.



Ci sono molti video su YouTube che mostra come Pendulum Dowse. Questo signore ha una buona visione d'insieme e la dimostrazione di come eseguire pendolo raddomanzia.

[Come avviare pendolo raddomanzia da zero](#)

pREZZI RADIONICI

Le tariffe sono una caratteristica essenziale di radionica e consentono al professionista di analizzare e catalogare varie sostanze e le condizioni di salute per un richiamo successivo.

All'interno della pratica della radionica, ci sono alcune basi tasso stabilito. Questi tassi impiegano numeri 0-10, 0-44 e 0-360 questi sono solo alcuni esempi. Ogni base dei tassi o il sistema ha proprio insieme unico che dispone di qualità. La nostra base di 10 (0-10) è il più utilizzato tra i costruttori di strumenti e professionisti.

Da diversi decenni i ricercatori radionica e professionisti hanno compilato varie liste dei tassi o directory. Questi coprono molte malattie, virus, agenti patogeni e batteri, ma comprendono anche l'agricoltura, botanica, rimedi omeopatici, i minerali e gli elementi. Molte tariffe sono state evidenziate anche per l'uso del colore nella terapia, i tassi di chakra attivi e vari punti del corpo sottile.

Tra di loro de la Warr e Copen accumulato migliaia di base di 10 tariffe. directory di Copen sono più ampiamente disponibili in forma digitale, e così è questi abbiamo collegato al.

È possibile accedere ad alcune delle directory dei tassi da questo link: [Tasso di directory](#)

Nella maggior parte delle directory tasso proposta sarà per il campione analizzato. A differenza di frequenze Rife non funzionano in tutto allo stesso modo per distruggere un agente patogeno, gli effetti sono più sottili, se utilizzato come per come. Meglio colpisce sono ottenuti attraverso il bilanciamento del tasso patogeno che tratteremo in seguito.

Come si nota in queste directory dei tassi a volte può essere difficile determinare se significano 0 o 10. Come regola 0 sarà spesso evidenziata da una pausa nella stringa di numero come un decimale come 5.431,032 Questo lo distingue da 10. A volte si possono trovare tra parentesi. Se non vi è alcun indicatore, quindi si può supporre che 5.431.032 dieci è dieci e non un uno e zero separatamente.

Molte persone fanno l'errore di credere che le frequenze dal Spooky²base di dati corrispondono ai tassi radionici. In un mondo ideale questo sarebbe vero. Tuttavia, in radionica si tratta di campi di energia sottile e di informazione e quindi le frequenze Hz associati oscillazione Rife e fisica, non sono gli stessi, come i tassi di energia sottile. Il modo più semplice per vedere le cose è come se le frequenze Hz occupano per lo più con il mondo fisico, e le tariffe radionica aumentano il mondo non, o pre-fisico e le informazioni eterica. Insieme sono una coppia formidabile e consentono un trattamento olistico molto più dettagliata.

strumenti radionici più correttamente ingegnerizzati avranno un sistema di accordatura che risuona con il campione in fase di test. Un modo semplice per visualizzare questa è regolando un'antenna telescopica su una radio analogica e notare la variazione nella banda di frequenza e segnale sta ricevendo. Alcune persone possono ricordare TV con antenna a filo che avrebbero cambiato la reception se la forma è stata alterata. Il dispositivo Radionica funziona in modo simile, ma a un livello molto più raffinato. La risonanza interna viene regolata mentre l'operatore sta sintonizzando e quando viene

raggiunto il livello corretto viene rilevata una reazione e il quadrante è sintonizzato.

I tassi consentono all'operatore di definire numericamente quel punto di risonanza su un quadrante. Tuttavia, dal momento che la radionica è trattare gli aspetti pre-fisiche della natura della coscienza e l'intenzione, successivamente concentrata dell'operatore diventare un fattore nella risonanza sintonizzazione. E 'per questo motivo che risultati migliori si ottengono quando l'operatore è concentrata interamente sul campione analizzato.

Con l'intenzione presi in, i tassi di radionica può diventare completamente simbolica. Questa velocità può quindi essere definito come un costrutto numerico simpatico che richiama il legame tra operatori subconscio, lo strumento ed il campione in esame. La macchina stessa essendo in risonanza con tutta questa procedura.

Questo può sembrare complesso, ma alla fine tutto quello che dovete sapere è che le opere dei tassi, non solo come un numero fisico che rappresenta un esemplare, ma che rappresenta l'intera operazione e tutti i collegamenti sottili contenute all'interno.

Da comprensione di questa natura simbolica è ormai chiaro come siamo in grado di ridurre i tassi lunghi per quelli più brevi per il nostro strumento a tre quadrante.

TASSO DI RIDUZIONE

Il dispositivo radionica tre quadrante offre una sfida unica quando si tratta di tassi di programmazione con più di 3 cifre da directory dei tassi. I tassi si trovano in quelli da Copen Laboratories sono stati creati su strumenti di solito con dodici o più quadranti, che ci impone di ridurre il numero per l'uso sul nostro strumento a tre quadrante.

Ci sono alcuni modi in cui per fare questo prima ci sarà uno sguardo a usare una parte della tariffa, questo è di gran lunga il più semplice.

Per questi esempi ho intenzione di utilizzare un tasso di Penicillina: 719998999

METODO 1 - PARTE RATE

Basta prendere la tariffa intera (719998999), utilizzare le prime 3 cifre (719) e sintonizzare i quadranti dello strumento. Questo è tutto quello che c'è da fare.

METODO 2 - TASSO DI SGOMBERO

Alcune persone trovano il metodo precedente troppo semplice, e preferiscono un maggior livello di dettaglio dei tassi per l'operazione. Per questo sul dispositivo manopola tre dobbiamo abbattere il tasso in sezioni e broadcast o imprimere uno dopo l'altro. Con la penicillina noi spezziamo giù (719998999) in (719), (998) e (999). Abbiamo poi programmare la lo strumento con (719) e correre per 1 minuto, riportare i selettori a zero, e l'ingresso (998) per un altro minuto,

dopo questo torniamo i quadranti a zero e inserire le ultime tre cifre (999) per un altro minuto. Dopo che l'ingresso tariffa per la penicillina è completa.

Per alcune tariffe si possono trovare si sono lasciati con una sola cifra. È sufficiente inserire questo al primo quadrante e lasciare il resto a 0.

Questo metodo di ripartizione tasso è piuttosto goffo e non consigliato quando le opzioni più semplici sono molto meglio, che consentono di trasmettere per periodi più lunghi e configurarlo in una frazione del tempo.

METODO 3 - NUMEROLOGIA RIDUZIONE

Questo è un modo relativamente nuovo di ridurre i tassi, ma nasce da migliaia di anni di ricerca e di numerologia è un modo unico di riduzione del tasso.

Utilizzando il nostro tasso di esempio per la penicillina (719998999) stiamo per aggiungere ogni cifra uno dopo l'altro. Quindi, $+ 1 + 7 + 9 + 9 + 9 + 8 + 9 + 9 + 9$ ci dà un certo numero di 70, si può quindi inserire questo nello strumento 3 quadrante come (700). L'ultimo quadrante come zero.

Avanzate

Possiamo prendere questo metodo un ulteriore passo avanti e ridurre il tasso a lungo in una sola cifra rappresentante. Così abbiamo ridotto in giù a 70, abbiamo quindi utilizzare $7 + 0$ che lo porta fino a 7. Ora abbiamo due quadranti di ricambio per inserire altri tassi sul usando lo stesso metodo. Ciò consente di inserire fino a 3 tassi a lungo rappresentato da un singolo numeri in una trasmissione.

Per esempio abbiamo la penicillina per le sue proprietà antimicrobiche ora rappresentati dal numero 7. Si può scegliere di completare la trasmissione con il tasso per l'argento che è noto per uccidere una vasta gamma di agenti patogeni, virus e microbi. Dal momento che abbiamo una linea di più per lavorare con noi può aggiungere zinco per contribuire a rafforzare il sistema immunitario.

Argento: 3886

$$3 + 8 + 8 + 6 = 25$$

$$2 + 5 = 7$$

Abbiamo poi regolare il secondo quadrante a 7 per rappresentare il tasso d'argento.

zinco 31125

$$3 + 1 + 1 + 2 + 5 = 12$$

$$1 + 2 = 3$$

Ora sintonizzare il 3rd e quadrante finale a 3 in modo da rappresentare il tasso per zinco.

I quadranti sono ora sintonizzati a 773

In questo esempio argento e penicillina sono rappresentati dal numero 7, ma non ha importanza per il funzionamento come ancora lavorano rispettivamente l'uno dall'altro. In ogni circostanza il modo in cui si arriva al numero è sempre diverso, per la penicillina era 7 + 0, e per l'argento 2 + 5. Il tasso di fondo è autonomo all'interno di un singolo numero rappresentativo.

È ora possibile eseguire una trasmissione per un certo periodo di tempo, di solito determinata da raddomante. Il vantaggio ora che avete ridotto i tassi di tre è che è possibile eseguire in una trasmissione complimenti l'un l'altro, migliorare il trattamento e riducendo il tempo necessario.

Metodo 4 - SCRITTA PREZZI

Questo metodo richiede di scrivere il tasso a lungo su un pezzo di carta bianca con una penna nera insieme con l'intenzione di trasmissione, ad esempio:

"La penicillina 719998999 per ridurre le infezioni di gola"

Con il tasso di scritto e l'intenzione collocato sull'ingresso tre quadranti del dispositivo radionica sono quindi sintonizzati in questo intento.

La chiave per queste operazioni è quello di concentrarsi sul tasso, quello che rappresenta, e ciò che è destinato a trattare.

Si potrebbe quindi posizionare il campione testimone o l'acqua in uscita, e procedere con l'operazione.

BALANCE RATE

Bilanciamento un tasso o di un tasso di compensazione è un metodo di invertire un tasso di bilanciare i suoi effetti. Se qualcuno ha avuto una reazione negativa alla penicillina, per esempio è possibile creare un tasso di equilibrio per esso utilizzando il massimo della base di tasso, nel nostro caso 10, e sottraendo ogni cifra da esso. Consente una scomposizione e utilizzare la penicillina come esempio.

penicillina 719998999

10 - 7 = comunicazione 3

10 - 1 = 9

10 - 9 = comunicazione 1

10 - 9 = comunicazione 1

10 - 9 = comunicazione 1

10 - 8 = 2

10 - 9 = comunicazione 1

10 - 9 = comunicazione 1

10 - 9 = comunicazione 1

Questo ci dà un tasso di equilibrio di penicillina di 391.112.111

Questo tasso di compensazione agisce quindi come un segnale specchio fuori fase l'intenzione originale. E 'poi trasmesso al testimone o impressa all'acqua e preso come un rimedio.

Questo da atti tasso di fase sulla causa dello squilibrio, creando un modello di interferenza distruttiva a causa delle due fasi annullino a vicenda.

È possibile applicare questa tecnica tasso di equilibrio ad ogni campione è stato analizzato da soli e sarà sottilmente lavorare per bilanciare eventuali reazioni negative.

ZERO RATE

Alcuni utenti sono a disagio con messa a punto del dispositivo, e impostando le proprie tariffe. Questo li ha portati a sviluppare altri metodi. Un utente segnala il successo rappresentando frequenze Solfeggio sui quadranti, in particolare 528.

396 - Il senso di colpa liberatorio e la paura.

417 - Situazioni Annullamento e facilitare il cambiamento.

528 - Trasformazione e miracoli (riparazione del DNA)

639 - Collegamento / Relazioni.

741 - Intuizione Risveglio.

852 - Tornando ordine spirituale.

Gli altri utenti codificare i quadranti con i primi tre numeri di una particolare frequenza che stanno utilizzando. Quindi, se si utilizza la frequenza di 7.83Hz Schumann con il preset generale e non si desidera sintonizzare i quadranti. È possibile rappresentare ruotando le manopole a 783.

Invece di lasciare i quadranti fissati a zero, si può giocare con altri modi di creare i tassi di come queste persone hanno. Non esiste una regola fissa. Le tariffe sono principalmente simbolica. L'hardware non risuonano con il campione, ma i numeri sono rappresentativi. Speriamo che questi metodi aiutano a implementare tariffe e sbloccare ancora più potenziale con il vostro strumento radionica.

IL TESTIMONE

Il testimone viene utilizzato allo stesso modo del DNA viene utilizzato nella remota Spooky. E 'utilizzato per trasmettere le frequenze di guarigione e reagenti per l'host con il campione testimone DNA sull'uscita.

Tradizionalmente gli operatori hanno utilizzato un bisturi osservando pratiche di igiene medico standard per disegnare il sangue dal paziente. Questo è stato poi cancellato su carta, e memorizzati nel file dei pazienti. In anni più recenti gli operatori ha portato a prendere un ritaglio di capelli e memorizzare in una piccola busta gialla. Questo sarebbe sempre procurato e maneggiato con i guanti per eliminare ogni contaminazione incrociata.

Tuttavia il fusto del capello non contiene DNA nucleare, ma il DNA mitocondriale. Per ottenere un campione puro di DNA nucleare il pelo deve essere colto modo che mantenga il follicolo dalla radice. E 'la radice che ha le cellule contenenti DNA nucleare. Lo stesso è il caso con le unghie. Il DNA nucleare unghie è contenuta nel letto ungueale, ritagli contengono solo RNA.

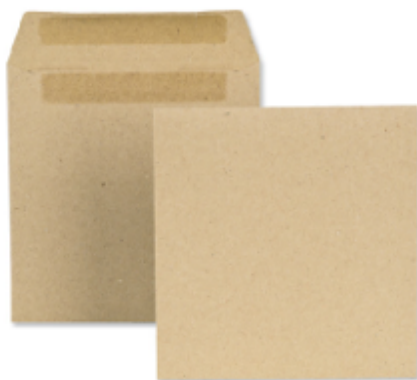
È importante notare queste differenze. Essi possono fornire risultati simili, come a livello atomico gli elettroni possono ancora essere impigliati con le cellule ospiti. Tuttavia, per il massimo livello di funzionalità e affidabilità trasferimento dobbiamo utilizzare DNA nucleare.

Tre fonti facilmente ottenuti di DNA nucleare sono le cellule del sangue, capelli e pelle. Il sangue è il campione più forte di utilizzare, ma può presentare alcuni problemi per le persone. Per ridurre questo andremo avanti con un campione di capelli. Ricordate il pelo deve essere tirato dalla radice. In modo che il capello contiene la lampadina. Per farlo è sufficiente cogliere i capelli con una pinzetta. Hai solo bisogno di un capello. Questo ora conterrà DNA nucleare.

Per memorizzare i capelli è possibile inserirlo all'interno di una piccola fiala di vetro, busta di carta, o sandwich tra due adesivi di carta o tra un adesivo e carta. Si può utilizzare il nastro / carta di mascheratura e se lo si desidera.



SMALL GLASS VIAL



SMALL ENVELOPE



PAPER STICKER

La chiave qui è quello di utilizzare la carta o vetro. Questi possono poi essere posizionati direttamente sul dispositivo radionico, senza dover rimuovere il campione testimone. Altri tipi di materiali interferiscono con il funzionamento.

Si dovrebbe etichettare il campione testimone con la data di scatto, anche il nome e la data di nascita della persona che è preso da dove possibile.

FOTOGRAFIE

In radionica, fotografie sono state utilizzate visto che è dall'inizio come campioni testimoni. Oggi c'è un dibattito se la fotografia digitale o pellicola è migliore rispetto agli altri. Una teoria afferma che la fotografia del film è in qualche modo catturato l'essenza della persona tramite fotoni riflessi e quindi memorizzate in emulsione. Personalmente ho trovato alcuna differenza tra una fotografia digitale o di un film uno. Fintanto che la fotografia è del soggetto che possa funzionare. Si tratta di una rappresentazione simbolica del soggetto, e lavora per focalizzare l'intenzione operatori su di loro durante la trasmissione. Una volta ho impedito una casa di vendita per un cliente utilizzando un agenti immobiliari fotografia di proprietà e le coordinate. Una società nata nel 1940 utilizzato la fotografia aerea per il trattamento di campi coltivati con radionica a grande successo, ci occuperemo che in dettaglio più avanti. Se si utilizza una fotografia è sempre meglio avere un campione testimone biologici come il sangue o capelli per un collegamento più forte.

Se si vuole sperimentare un testimone fotografica è ancora possibile ottenere Polaroid istantanei di giocare con la fotografia del film. Ho notato che ora offrono una versione digitale che stampa con lo zero inchiostro ZINK®. Ovviamente si può utilizzare una normale fotocamera digitale, e stampare l'immagine su carta fotografica con un ambiente di stampa di alta qualità. Un'altra idea stavo giocando intorno con era un portachiavi di foto digitali. Questo consente di memorizzare diverse fotografie digitali su cui verranno caricati tramite USB. Questo dispositivo può essere quindi collocato sulla piastra di uscita. E 'ancora in fase sperimentale in modo bisogno di molto di più di test per validare.



SOSTANZA COPIATRICE

La funzione di copia di questo strumento può essere utilizzato con pochissima comprensione della radionica. È stato progettato in modo tale che una persona con nessuna formazione può utilizzare la macchina per copiare farmaci e sostanze in acqua con facilità.

Io evidenziare una procedura di base, allora ci sarà uno sguardo a fasi più avanzate. Il nostro sostanza esempio sarà la vitamina C.



PROCEDURA DI BASE

1. Configurare il dispositivo nella configurazione generale.
2. Prendere l'acqua pura pre-preparati e posizionare il flacone contagocce sulla piastra di uscita.
3. Posizionare il Vitmain C sulla piastra di ingresso. Suggestisco una forma pura di vitamina C in polvere. È possibile inserire questo in uno dei bicchieri di vetro di ricambio. Ciò mantiene la macchina pulita e impedisce qualsiasi contaminazione.
4. Con l'acqua e la vitamina C sulla macchina eseguire la radionica preset generale.
5. Dopo 20 minuti di imprinting in acqua il rimedio sarà completa.
6. È possibile amministrare il rimedio acqua come una goccia sotto la lingua tre volte al giorno o aggiunto all'acqua.

PROCEDURA AVANZATA

Si può entrare in sintonia con il campione viene copiato per produrre risultati più raffinati. Questo viene fatto sintonizzando i quadranti tasso in risonanza con il campione.

1. Come con la procedura di base, configurare il dispositivo nella configurazione generale ed eseguire il radionica preset generale.
2. Posizionare la vitamina C sulla piastra di ingresso. Ora entrare in sintonia con il campione con il metodo descritto nella sezione radioestesia e radionica utilizzando il pendolo o rivelatore radionica.
3. Una volta che il campione è stato messo a punto e un tasso di sviluppo, mettere l'acqua pura vuoto sull'uscita e continuare a eseguire l'operazione per 20 minuti per imprimere l'acqua.
4. Come descritto in precedenza è possibile amministrare il rimedio tre volte al giorno con una goccia sotto la lingua, o aggiunto ad acqua.

BILANCIAMENTO EFFETTI COLLATERALI

Se le viene prescritto un farmaco dal medico si può fare un rimedio supplementare per contribuire a combattere gli effetti collaterali negativi del farmaco può contenere.

Per fare questo seguire la procedura avanzata per entrare in sintonia con la sostanza. Tuttavia è fondamentale per concentrarsi sugli effetti collaterali del farmaco durante l'accordatura. Io a volte scrivere un elenco degli effetti collaterali e tenerli accanto allo strumento durante l'accordatura di concentrare la mia mente su questo aspetto del farmaco. Una volta che gli effetti collaterali sono stati sintonizzati, impostare un tasso di equilibrio per loro, come indicato nella sezione tariffe. È quindi possibile continuare il resto dei passaggi descritti nella procedura avanzata di cui sopra.

Continuare a prendere il farmaco prescritto e il dosaggio. In aggiunta a questo iniziare a prendere il rimedio acqua a fianco. Se per esempio il farmaco richiede di prendere una dose ogni quattro ore, somministrare una goccia del rimedio acqua sotto la lingua dopo aver preso il farmaco.

FREQUENZA STAMPA



Per imprinting frequenza Rife diretta è possibile utilizzare la Spooky² dispositivo Radionica. Utilizzando il metodo di preparazione acqua ti dà una base più impressionabili per imprimere le frequenze in. Offre diversi aspetti pratici che la bobina CEMP non offre in questo caso.

1. Collegare il dispositivo al generatore sia nel BN, o la configurazione generale. Caricare il preset Radionica associato, e aggiungere le frequenze che si desidera imprimere alla scheda programmi
2. Non vi è alcuna necessità di impostare i quadranti di tasso per questa operazione di base. Tuttavia, è possibile scegliere di imprimere tassi di radionica e se si desidera aumentare la potenza del rimedio.
3. Il testimone viene aggiunto all'uscita in questo esempio. Questo permette alle frequenze per iniziare a lavorare mentre l'imprinting avviene.

Commutazione dell'acqua all'uscita, e ponendo il testimone sull'ingresso impressionare la firma del testimone nel rimedio sartoria ulteriormente a voi. Il testimone otterrà comunque le frequenze durante l'operazione.

CAMPO BROADCASTING

Questo metodo viene utilizzato per trasmettere un rimedio per un campo di coltura o in giardino. Il problema è ottenere un campione testimone per trasmettere il rimedio a. Se il problema si trova con un unico impianto, è possibile utilizzare una foglia come il campione. Se il vostro stanno cercando di trattare una vasta area, come un campo di coltura per scoraggiare i parassiti e malattie, per esempio, allora avete bisogno di un approccio diverso.

Per questo usiamo una fotografia aerea del campo da trattare. Una società che conosco che hanno usato questo metodo era UKACO nel 1940 che operavano fuori Pennsylvania. Avrebbero prendere una fotografia aerea del campo di clienti delle colture. La fotografia avrebbe allora il pesticida applicato ad esso. È stato disposto in un dispositivo radionico che è stato operato da grandi batterie a secco a causa del fatto che molte aziende remoti all'epoca ancora non hanno rete elettrica. L'agricoltore avrebbe prestato lo strumento per eseguire la trasmissione sul loro campo. Hanno pagato solo UKACO una volta hanno visto i risultati che era testamento alla loro fede nel loro servizio. La maggior parte degli agricoltori hanno ottenuto risultati impressionanti. Io attualmente non hanno i dati a portata di mano, ma a memoria, in un caso hanno ridotto un'infestazione di scarafaggi giapponesi del 90% In questo esempio essi anche finito un esperimento per tagliare fuori una parte della fotografia testimone. Una volta verificato il parte della fotografia rimossa non veniva trasmesso a avuto ancora 100% infestazione. Avrebbero utilizzare molti pesticidi e fertilizzanti. Hanno avuto più successo con i rimedi floreali e reagenti naturali.

Molti agricoltori sono stati ora che impiegano i servizi di UKACO, e pagando sui risultati. Erano più che felici di vedere il loro aumento dei rendimenti delle colture e l'infestazione vanno giù. Stavano risparmiando un sacco di soldi per pesticidi e fertilizzanti.

Il dipartimento stati uniti dell'agricoltura ha avuto sentore di funzionamento di UKACO, e in collaborazione con alcune società chimiche lanciato uno sforzo concertato e campagna di PR contro di loro che ha portato UKACO a cessare le operazioni. Noi siamo tenuti a credere che fosse perché non vi era alcuna prova per l'efficacia, nonostante le centinaia di relazioni sul campo e clienti felici. In realtà la società di fertilizzanti non piaceva l'idea di perdere clienti paganti e utilizzato il loro peso contro di loro. Questo accade ancora oggi.

CAMPIONI WITNESS

Per trattare i campi nella nostra operazione abbiamo bisogno di una fotografia aerea. Oggi questi sono molto più facili da ottenere. Se si dispone di un drone telecamera si può ottenere fino all'altezza desiderata e scattare una fotografia, o catturare un fermo dal video. La soluzione più semplice è quella di trovare la vostra terra su Google Earth, lo zoom nella misura in cui permette, o fino a comprendere il vostro confine del campo poi salvare l'immagine. Una volta che hai la fotografia è possibile scalare a misura modo che si adatta meglio alla piastra di uscita della macchina radionica. sarà richiesto Una fotografia di circa 50mm quadrati. Se non si dispone di una piccola immagine che si può ancora usare, basta essere creativi su come è possibile collegarlo alla dimensione piccola piastra. Con la fotografia stampata è una pratica standard per disegnare intorno al confine

del campo con un pennarello rosso, e segnare l'orientamento Nord sull'immagine.

Oltre alla fotografia usiamo campioni di terreno dal campo. Una fiala di vetro 5ml piccolo è riempito con terra da ciascun punto bussola al confine del campo. N, S, E e W. Questo campione di suolo è la vostra testimonianza biologico e formeranno una griglia di trattamento. Si può anche inserire un campione del raccolto si sta trattando al centro del set up. È buona norma segnare sul flacone posizione come vedremo orientare il flaconcino sulla piastra di uscita in accordo con questo.



FIELD PHOTOGRAPH



X4 5ML SOIL SAMPLE VIALS

RIMEDIO

In questo esempio trasmetterò un rimedio omeopatico chiamato Helix Tosta, gentilmente fornito a me da intelligenti Holisitcs. Questo rimedio viene usato per scoraggiare lumache e chiocchie. Gli utenti segnalano effetti notevoli della durata fino a sei mesi. Normalmente viene aggiunto all'acqua, e spruzzato sulle foglie delle piante o innaffiato nelle radici. Con Radionica siamo in grado di trasmettere più di un risparmio di un'area molto più grande tempo.

È possibile contattare un omeopata stimabile che andranno a comporre una elevata qualità Helix Tosta per voi, oppure si può fare il vostro proprio formula di base.

1. Per rendere la Helix Tosta, acquisire un guscio di lumaca. Questi si trovano spesso dove un uccello ha avuto modo di lumaca e lasciato il guscio alle spalle. Questo sarebbe il mio metodo preferito di acquisizione.
2. Pulire accuratamente il guscio
3. riscaldare il guscio a 850° C fino calcinate, o si trasforma in una polvere bianca. Questo può essere fatto in un forno o forno. Ho anche eseguito procedure simili in una padella di acciaio su una stufa a gas portatile, ci vuole solo molto più a lungo

4. Una volta che hai la polvere, è possibile macinare insieme con una base di lattosio, o di tenere così com'è.
5. Conservare la polvere in un flaconcino Utilizzando questo come reagente per l'operazione.

PROCEDURA



1. Orientare la macchina al Nord, se possibile.
2. Collegare il dispositivo nella configurazione BN, ed eseguire il preset guarigione Radionica BN. In questo esempio abbiamo utilizzato la frequenza Schumann 7.83Hz a guidare l'operazione. Si potrebbe complimentarmi con qualsiasi altra frequenza si sente adatto per l'operazione.
3. Aggiungere il rimedio alla piastra di ingresso, e mettere a punto le radionica quadranti nel rimedio.
4. Posizionare il testimone fotografia sulla piastra di uscita, quindi posizionare i campioni di terreno ontop di esso a partire con il campione del Nord, in senso orario di lavoro e finendo con il campione occidentale. Ponendoli all'incirca nel luogo sono state scattate sull'immagine serve come un buon riferimento.
5. Se si dispone un campione raccolto, posizionare che sul piatto uscita nel centro di campioni di terreno.
6. Trasmissione. La lunghezza della trasmissione sarebbe determinata dalla dowsing. Se vi ricordate le prove UKACO, questi sono stati eseguiti quasi continuamente 24/7. Vorrei suggerire di almeno 24-72 ore di trasmettere o fino a vedere i risultati.

SOMMARIO

Si può scegliere qualsiasi rimedio che si desidera. Si dovrebbe considerare l'utilizzo di solo reagenti mirati naturali. Utilizzando alcuni pesticidi potenti può sbilanciare la flora e la fauna all'interno del campo come è avvenuto in alcuni degli esperimenti UKACO. Non solo i parassiti mirati sradicata, ma anche gli insetti benefici.

I principi di preparazione del Helix Tosta sembra funzionare per altri parassiti così ma dovrebbero essere già predisposti con estrema cautela. Un parassita appena deceduto lavora, ma ha arco di tempo limitato, quindi uno nuovo avrà bisogno di acquisire entro un paio di giorni. Ci sono molti metodi che è possibile utilizzare. Vorrei suggerire di consultare un omeopata che può dare consigli su rimedi omeopatici da utilizzare.

Si dovrebbe studiare il modo di incoraggiare i predatori naturali parassiti pure.

Non solo è possibile eliminare i parassiti, ma è possibile rafforzare le colture con sostanze nutrienti supplementari. È sufficiente posizionare i nutrienti sull'ingresso ed eseguire la procedura. Questi sono solo alcuni esempi, ci sono molti di più si può sperimentare con.

Non è necessario usare un reagente, si potrebbe invece in onda le frequenze dal Spooky²banca dati con buoni risultati. Ho trovato alcune frequenze sono più simulazioni, quindi in questo caso è più potente di utilizzare un reagente fisico per trasferire al testimone per la trasmissione lungo la frequenza simulata per pilotare il circuito.

SEED STAMPA



Questo processo ha raggiunto risultati molto chiari tra i ricercatori. Sarò esaminare alcune delle prove ottenute mediante questo dispositivo, ma prima presenterò il metodo di migliorare la crescita delle piante.

1. Collegare il dispositivo radionica nella configurazione generale.
2. Aggiungere i semi che si desidera imprimere alla piastra di uscita e impostare un tasso vantaggioso se si desidera da una delle directory.
3. Eseguire il preset radionica crescita delle piante. Questo preset avrà una durata di 45 minuti dopo di che i semi possono essere rimossi e piantati.
4. Si può scegliere di trasferire un reagente, come Helix Tosta dalla input per contribuire a rafforzare i semi che proteggeremo la pianta da parassiti e malattie che dipendono i reagenti che si sta utilizzando.

I semi utilizzati in questo esempio sono semi di pomodoro che danno risultati molto buoni. È possibile utilizzare qualsiasi seme per migliorare il suo potenziale di crescita.

RICERCA

Alcuni ricercatori di talento hanno condotto esperimenti con il dispositivo radionica per imprimere i semi al fine di migliorare la loro crescita. Sembra in questa fase iniziale che le specie da cui ha origine il seme determina come pronunciati i risultati sono.

Ecco un test condotto con piselli che mostra i risultati dopo 5 settimane.



semi trattati sono a sinistra, e il gruppo di controllo non trattato sulla destra.

In questo esempio possiamo vedere i semi di pomodoro trattati con imprinting radionica.



L'immagine qui sopra è stata presa dopo 8 giorni. Trattato sulla sinistra, non trattato di controllo sulla destra.

L'immagine qui sotto è stata presa dopo 18 giorni. Trattata a sinistra, non trattato controllo sulla destra.





Questa immagine mostra il gruppo di trattamento sulla sinistra e il gruppo non controllo del trattamento sulla destra dopo 32 giorni.

Possiamo vedere un netto miglioramento rispetto al controllo. Il fattore di crescita dal gruppo di trattamento è almeno il doppio.

Stiamo anche assistendo a un miglioramento della crescita dall'utilizzo di acqua impresso. Tuttavia, i risultati non sono così pronunciati come imprinting direttamente i semi, anche se c'è ancora un miglioramento significativo rispetto al gruppo di controllo.

Questi sono i primi esperimenti. La ricerca sta migliorando tutto il tempo. Vi incoraggio a condurre i propri esperimenti e condividere i risultati. Abbiamo ancora bisogno di ulteriori dati sull'uso di reagenti per migliorare la resa e la crescita delle colture. Anche per respingere i parassiti e le malattie. Ho assistito a quest'ultima in azione, ma ha bisogno di un processo scientifico per catturare i dati in modo ordinato e confronta i risultati ad un gruppo di controllo.

ANALISI RADIONICA

Con questo strumento tre linee di base ci si limita a eseguire un'analisi completa radionica. Tuttavia, ci sono una serie di opzioni di base che possiamo esplorare per ottenere l'indicazione se una sostanza è utile o no. L'analisi si ottiene radiestetico sopra il testimone con un pendolo.



1. Collegare il dispositivo nella configurazione OUT1 ed eseguire il preset generale Radionica.
2. Posizionare la sostanza in esame sulla piastra di ingresso, in questo caso acido ascorbico, quindi aggiungere il testimone alla piastra di uscita.
3. quadranti di velocità vengono lasciati a 0 per questa operazione.
4. Prova con il pendolo sopra al testimone se la sostanza è benefico per quel testimone / host. Se si riceve una risposta positiva sì, allora è vantaggioso.

Si può scegliere di eseguire questi test su campioni di terreno o acqua per esempio per vedere se c'è contaminazione, utilizzando il contaminate contenute sulla piastra di ingresso. Se è presente nel campione in analisi sull'uscita risuonerà, e vi aiuterà in un'analisi pendolo.

Si può scegliere di creare un rimedio per la sostanza che non è vantaggioso rimuovendo il testimone, e messa a punto nel campione. Una volta sintonizzati, è possibile impostare un tasso di equilibrio e creare un rimedio.

Con questo dispositivo è meglio avvicinato da rimuovendo il campione, e trasmette il tasso di equilibrio per la testimonianza che viene immesso sul uscita con la frequenza Schumann guida del dispositivo.

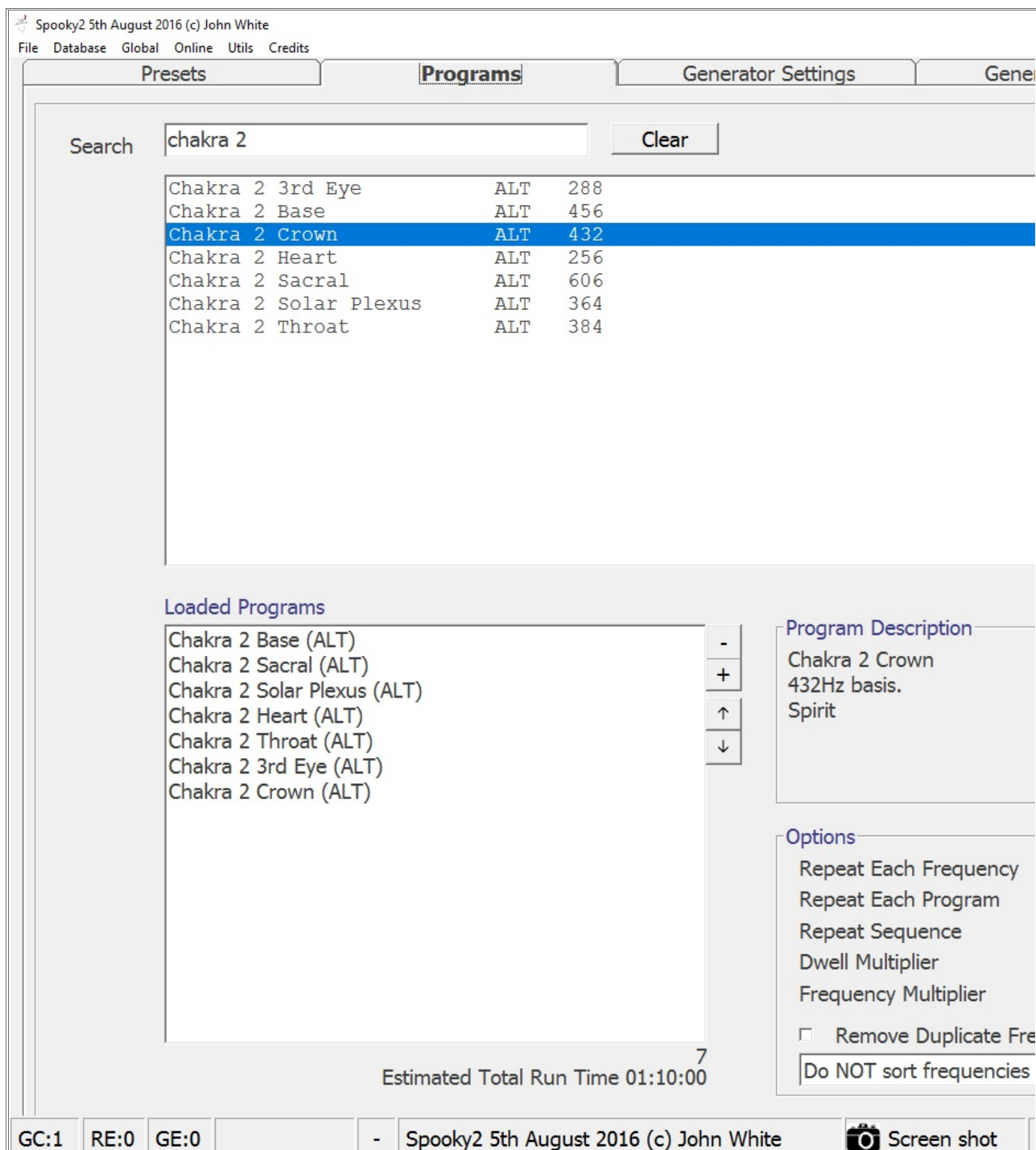
AVANZATE



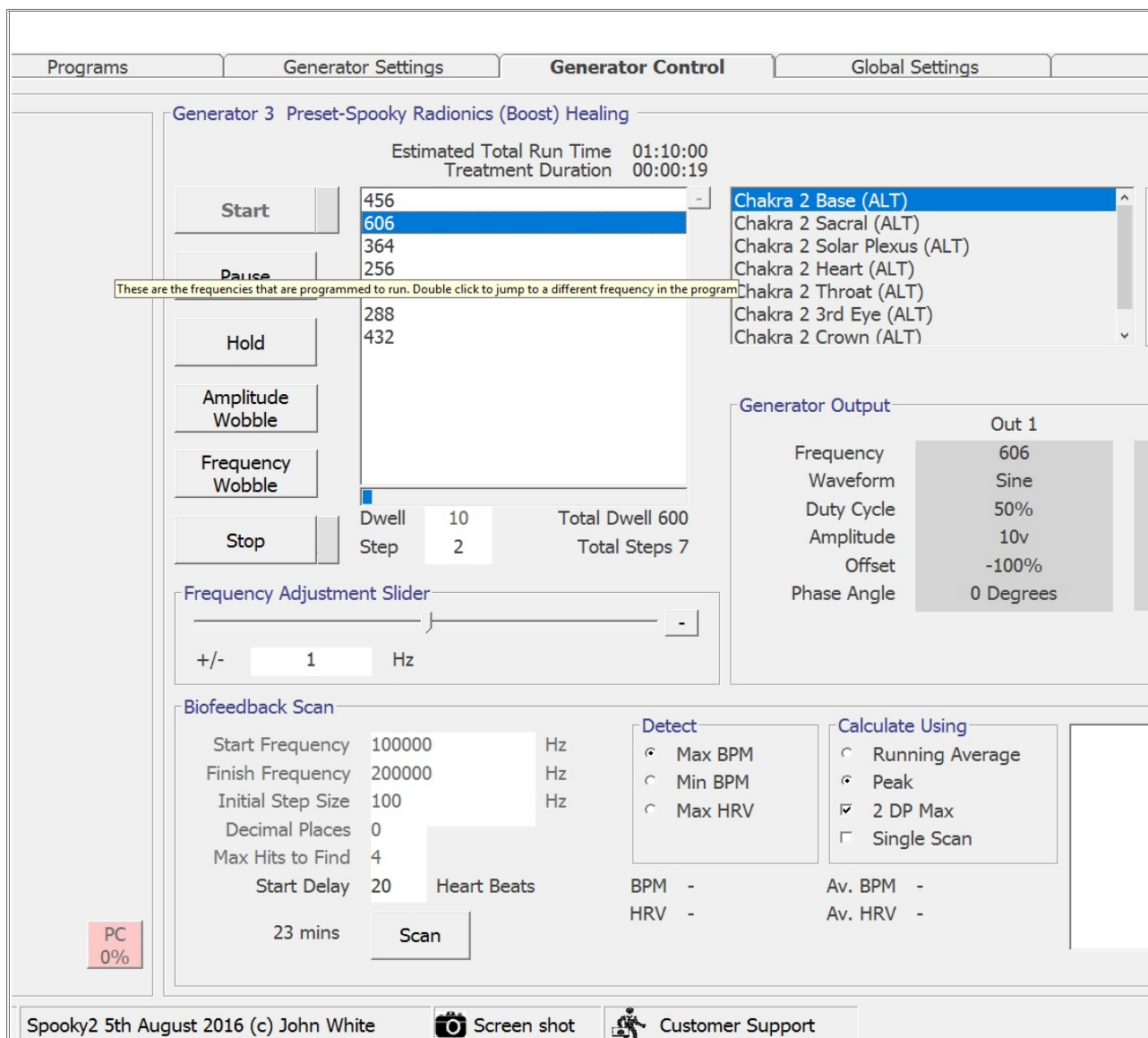
Per questo esempio useremo il Spooky² base di dati di frequenza, e analizzare se i chakra principali sono più attivi o in attivo.

1. Collegare il dispositivo nella configurazione BN e caricare i radionica guarigione preimpostato.
2. Nella scheda programmi selezionare i chakra per testare digitando Chakra 2. Si inizierà con la base e lavorare fino alla corona. Caricare tutti i chakra 2 frequenze:

Base, sacrale, plesso solare, cuore, gola, terzo occhio e corona.



3. Nella scheda di controllo del generatore, avviare il generatore.
4. Girare la terza e ultima linea di 10, questo rappresenterà un massimo del 100%
5. Con il pendolo rinviato il campione testimone ruotare la manopola in senso antiorario fino ad ottenere una reazione.
6. 70-80%, 7-8 sul quadrante rappresenta l'attività equilibrata, niente sopra è iperattiva e nulla al di sotto è confinante con poco attiva.



7. Annotare l'attività per il chakra di base poi passare al chakra successivo nella catena, il sacrale.
8. Dal momento che queste frequenze hanno una sosta di 600 secondi o dieci minuti è un lungo tempo di attesa per ogni analisi. Per ovviare a questo doppio click sulla frequenza successiva nella lista che è il chakra sacrale.
9. Ripetere l'analisi come prima, resettare il selettore 10 (100%) e sintonizzazione senso antiorario per ottenere il fattore. Se non si ottiene una reazione la prima volta, a partire da 0 indietro fino al 100%
10. Prendere nota del fattore, e passare alla frequenza successiva nella catena.
11. Dopo aver completato il set si avrà analizzato l'attività chakra. Con le informazioni che sarà in grado di stabilire quali chakra sono sotto o sopra attiva.

È quindi possibile rimediare a questo eseguendo quelle frequenze chakra specifici e di radiodiffusione, al testimone o imprinting all'acqua.

SCANSIONE A FREDDO



scansione fredda è un metodo di sintonizzazione ciecamente la causa di un disturbo, e facendo un rimedio equilibratura per esso.

1. Collegare il dispositivo al OUT1, ed eseguire il radionica preimpostato generale.
2. Con la testimonianza sulla melodia di ingresso del tasso di quadrante con il pendolo di concentrarsi sulla causa della malattia si sta analizzando. Il fuoco è la chiave per questo processo.
3. Una volta sintonizzati sulle cause, passare il testimone alla piastra di uscita, e impostare la velocità di equilibrio per la causa. Broadcast il tasso di equilibrio per un periodo di tempo determinato dal pendolo. Vorrei suggerire un minimo di 24 ore.

È possibile imprimere il rimedio equilibrio in acqua invece se lo si desidera. Questo processo non è vero analisi in quanto non ci permette di discernere esattamente quale sia la causa, ma sintonizza in esso e permette un rimedio fuoco rapido da creare per iniziare il processo di guarigione senza indugio.

SOMMARIO

Con questo strumento di base è difficile rendere l'analisi dettagliata delle condizioni. Inoltre l'analisi radionica approfondita è un'arte in sé, e richiede una buona dose di formazione per condurre in modo efficace. Ulteriori analisi è spesso condotta con i grafici a pendolo che corrispondono alle varie posizioni del corpo, e anche il corpo pre-fisico con quello mentale, e livelli astrali incluso. Questo dà al professionista più in dettaglio per fare una diagnosi informata.

È possibile lavorare attraverso i vari Spooky² frequenze associate con gli organi corpi ed eseguire l'analisi fattoriale per costruire un quadro più preciso della risposta corpi. Se un organo sta visualizzando una bassa attività, allora è migliore per analizzare questo ulteriore localizzando frequenze associate parti dell'organo. Broadcasting che la frequenza organo particolare vi aiuterà a bilanciare l'organo a un'attività migliore. Se il fattore è la visualizzazione del 100% sul re-test, rilasciare il trattamento fino a quando il livello normalizza.

Una variazione sull'analisi sostanza può essere usata per stampi di prova, virus e agenti patogeni ecc per vedere se sono presenti con il testimone. Ottenere i campioni fisici può essere difficile nella maggior parte dei casi. Si può scegliere di eseguire le frequenze simulate di questi. Se la frequenza risuona con il virus, allora sarà di aiuto una risposta pendolo indica un sì alla sua presenza. Può essere difficile da individuare veri e propri frequenze MOR risonanti, è per questo che spazza sono spesso utilizzati per uccidere il virus e batteri nella terapia Rife. Tuttavia, per fini di analisi una spazzata non è l'ideale in quanto è difficile da punto di riferimento e cross dalla banca dati per il nostro scopo.

Stiamo lavorando duramente per migliorare la nostra capacità di analisi utilizzando campioni fisici veri e propri. Questo sarà consegnato con un metodo proprietario, che si espanderà su questo e spostare radionica analisi in 21st secolo con una messa a terra scientifica.

IL PROTOCOLLO MANIFESTAZIONE

La capacità di aiutare manifesto con radionica è una cosa che eccita molti. In questa realtà quello che ci allineiamo il nostro intento focalizzato sul possiamo ricevere nel corso del tempo. Con radionica, possiamo definire questa e aggiungere elementi che esaltano il processo. Il modo in cui funziona la manifestazione è come probabilità di ingegneria. Non possiamo influenzare direttamente probabilità macro, almeno su una scala che rende un impatto. Ma siamo in grado di allineare le variabili future a fondersi in un presente incrocio. E 'quell'incrocio creiamo. Un incrocio nel tessuto della realtà, se vi piace.

Siamo in grado di allineare le variabili, ma non possiamo facilmente andare contro il grano. Dal momento che il nostro universo ama obbedire fisica newtoniana, si trova un percorso di minor resistenza per manifestare la nostra intenzione. Ciò significa che sarà sempre rientrano nel quadro di Newton, o l'esito più probabile. C'è stato un caso di un mago che ha provato tutti i tipi di incantesimi e rituali per ottenere la potenza di volo in modo che potesse volare ovunque a volontà. Lui non è riuscito nella sua ricerca, tuttavia è emerso che ha vinto un libero in tutto il mondo biglietto aereo che egli purtroppo respinto.

È necessario cercare di manifestare qualcosa che non è al di fuori del regno della possibilità. Non ho potuto iniziare un protocollo manifestazione con l'intento di essere su Marte il prossimo mese. E 'altamente improbabile, a meno che per caso mi è stato reclutato da un programma spaziale segreto. Posso trovare che avrebbe portato Marte nella mia realtà in modi semplicistici, come camminare in una stanza e un programma televisivo su Marte sembra appena essere sopra, o casuali articoli in giornali e on-line. Concentrare gli sforzi su quello che è il più probabile, e si ottengono risultati.

Le persone spesso cercano di vincere la lotteria con radionica e manifestazione. Non vale la pena di tentare, a mio parere. Le probabilità di vincere un jackpot sono astronomici. In uno dei mondi più grandi lotterie EuroMillions, si dispone di una 96'000'000: 1 possibilità di vincere il jackpot. Naturalmente c'è ancora una possibilità di vincere, è solo che non vale la pena. Al contrario si ha un 1'500'000: 1 possibilità di diventare un elenco di celebrità. Ho tentato di influenzare le EuroMillions una volta, ho avuto piccoli premi tuttavia, tutta la mia influenza è riuscita ad ottenere è stato un ribaltamento, settimana dopo settimana. Alla fine il premio doveva essere distribuito al livello successivo. I tipi di migliorato le probabilità, ma non ho vinto il premio in denaro. Bisogna tener conto che ci sono milioni di altre persone là fuori tutti disposti i loro numeri a venire. intenzione focalizzata su tale scala provoca problemi. Questa è la metà del motivo per cui i numeri non vengono visualizzati vera casualità. Alcune persone ancora giocare statali più piccole, e avere successo. Probabilmente perché le probabilità sono migliorate e c'è meno attenzione sul pareggio. Devo ancora sentire da qualcuno che è riuscito a manifestare il jackpot.

Per manifestare, è necessario agire. Se ho intenzione di spegnere un interruttore della luce, ci penso, poi alzarsi e spegnerlo. Il pensiero seguita da action = manifesto. Si potrebbe pensare che sia banale, ma utilizzando tale processo di pensiero sono riuscito a spegnere le luci tramite un black-out improvviso, e in un caso in una conferenza qualcuno spento le luci per l'intera stanza per errore. manifestazione istantanea. Non è facile da implementare, ma può funzionare. In generale, la maggior parte delle persone saranno in cerca di manifestare una nuova auto, o una nuova casa, ecc Uscire e test drive auto nuove, vedere nuove case. Se il problema è il flusso di cassa, allora avete bisogno di

lavorare su questo prima, ma si deve agire.

Vediamo ora i vari metodi richiesti per il protocollo. Questo porterà in un set up di base, quindi dettaglio le procedure più avanzate e le impostazioni radionici.

DICHIARAZIONE D'INTENTI

Quando si tratta di manifestare qualcosa, questo è uno dei passi più importanti per ottenere destra. L'abbiamo parola modo il nostro intento può essere la differenza tra successo e fallimento.

Un sacco di persone cadono nella trappola dei negativi. Questo è implicare parole negative come no, nessuno, Wont, non etc. Per esempio, se qualcuno stava cercando di evitare una multa per qualche ragione essi possono parola una dichiarazione in quanto tale "Non voglio essere multato" Immediatamente questo pone problema . Il subconscio non accetta affermazioni negative, quindi non diventa uno di loro. In questo esempio l'affermazione si manifesta come "Io (...) essere multati" L'esatto contrario di ciò che la persona intende!

Così evitare i negativi nella vostra dichiarazione o si ritorcerà contro. Un altro modo dobbiamo essere consapevoli di negativi, è se abbiamo scelto di manifestare qualcosa che potrebbe essere a causa di infortunio o malattia. Per esempio, se si voleva perdere peso velocemente, vale a dire "Ho perso due pietra nel peso in due mesi "Il percorso più veloce si può prendere per manifestare è cattiva salute che può causare la perdita di peso velocemente. Si vorrebbe parola la dichiarazione di legare in qualcosa di sano, come ad esempio "io ora ho perso due pietre di grasso corporeo con (nome di esercizio fisico / dieta)" Questo si concentra l'intento sulla perdita di peso positivo, che è la perdita di grasso. Ho anche lasciato fuori un lasso di tempo in questo esempio. Questo dà più spazio per manifestare in modo sano.

Un altro modo strano l'ex affermazione può manifestare è che si può letteralmente perdere 28 chili di pesi pesi entro due mesi. Forse li hai prestato ad un amico e non erano mai restituito. Chi lo sa. Questo sistema funziona per trovare il percorso di minor resistenza. Questo è il motivo per cui è necessario essere specifico nel vostro intento, come nell'ultima dichiarazione.

Passiamo ora un'occhiata a un esempio di vendita auto. Ho scelto questo come spesso è qualcosa che tutti noi dobbiamo fare ad un certo punto, se la sua auto, una moto, una casa o anche un business.

Quando vogliamo vendere una macchina, la nostra dichiarazione generica è "voglio vendere la mia auto" Fiera abbastanza, ma all'interno del protocollo manifestazione è come un neutrale, è galleggiante lì con nessun percorso da seguire o qualsiasi direzione. Abbiamo bisogno di trasformare l'istruzione in qualcosa come è accaduto nel presente. "Ho venduto la mia auto" Potrebbe sembrare strano in un primo momento lavorando con un'istruzione come se è successo, ma tira la manifestazione in una direzione ad oggi, e fondamentalmente contribuisce a creare il risultato, una vendita. Mentre la prima vendita dichiarazione, implica l'hai in vendita, ma nessuna azione finale di venderlo.

Possiamo prendere un ulteriore passo avanti e ed applicare qualcosa di perseguibile. Avendo lavorato con questi protocolli nel corso degli anni sono venuti a questo metodo come un modo sicuro di manifestazione. È necessario prendere in considerazione un'azione avrete personalmente dovrà fare se la vostra intenzione manifesta. Nell'esempio della vettura, avremo in ultima analisi, avere per la consegna delle chiavi e documenti al

nuovo proprietario. Quindi, per parola questo possiamo affermare "lo ho dato le chiavi della macchina al nuovo proprietario" Questa dichiarazione compila l'intenzione. Il punto di ancoraggio / di riferimento è lo avete come l'auto, l'azione movente è nella consegna delle chiavi, e la direzione è il nuovo proprietario, il che implica la vendita è stata un successo. Ci vuole una certa pratica per attuare le idee, ma una volta a ottenere il blocco di esso, la sua facile. Basta ricordarsi di mettere qualcosa fruibili nella dichiarazione, che contribuirà a dare l'intenzione del movimento operativo e la porta giù in questa esistenza fisica, in cui è possibile eseguire la parte della transazione.

PROCEDURA



1. Collegare il dispositivo nella configurazione BN, ed eseguire la manifestazione radionica prestabilita, entro le Spooky² Software.
2. Scrivi la dichiarazione di intenti su un pezzo di carta. Inserire l'istruzione sulla piastra di ingresso del dispositivo radionica.
3. Utilizzando la melodia del pendolo in l'intento di impostare la velocità. Fuoco qui è fondamentale per un corretto funzionamento. È necessario vedere l'intento e l'esito che modifichi in esso.
4. Mettere qualcosa sul piatto di output per memorizzare l'intento. È possibile utilizzare l'acqua pura o come preferisco in questo protocollo un cristallo di quarzo purificato. È possibile cancellare il quarzo di programmazione precedente ponendolo sotto l'acqua corrente per un paio di minuti e di esporre alla luce del sole o ai raggi UV.
5. Eseguire l'operazione per almeno 24 ore. Alcune persone corrono fino a quando non si manifesta. La tempistica è una scelta personale. In caso di dubbio consultare il pendolo per il momento ottimale.
6. Assicurati di follow-up sulle opportunità che vi vengono incontro per quanto riguarda la manifestazione, e agire quando necessario.

Questa è una procedura di base. Ci sono ulteriori metodi che possiamo implementare per

migliorare il protocollo e aumentare le prestazioni. Ci sarà uno sguardo a questi e riassumere con una procedura avanzata.

sigilli

Sigilli sono un tipo di glifo che rappresenta simbolicamente la sua dichiarazione di intenti. Essi sembrano funzionare a livello subconscio, e giocare su un uomo innata capacità di riconoscere forme, segni e simboli all'interno di sistemi caotici.

Sigilli possono funzionare molto bene da soli, ma quando aggiunto al protocollo manifestazione e lo strumento istituito funzionano estremamente veloce. Ho avuto operazioni si manifestano entro poche ore, anziché settimane che utilizza questo processo.

RIDUZIONE

Sarà necessario il dichiarazione di intenti come descritto in precedenza.

"Ho dato le chiavi della macchina al nuovo proprietario"

Ottenere un nuovo pezzo di carta e una penna di buona qualità, l'inchiostro nero farà bene. Capitalizzare le lettere e metterli insieme in questo modo:

IHAVEGIVENMYCARSKEYSTOTHENEWOWNER

A questo punto è necessario iniziare a ridurre la dichiarazione. Per prima cosa iniziamo togliendo le vocali AEIOU,.

HVGVNMYCRSKYSTTHNWWWNR

L'ultima fase di riduzione è quello di rimuovere le lettere che si ripetono da sinistra a destra a partire da H. H viene ripetuto una volta, in modo da rimuovere la singola ripetizione. Completare questa attività fino a quando tutte le lettere che si ripetono sono stati rimossi. Vi ritroverete con qualcosa di simile.

HVGNMVCRSKTV

COSTRUZIONE

Ora possiamo iniziare a formare il sigillo dalla dichiarazione ridotto. Le persone tendono a cadere in una trappola di pensare che non hanno fatto bene, o non sembra abbastanza impressionante. Uno qualsiasi di qualsiasi set di abilità artistica può fare un sigillo. Se è possibile disegnare un bastone l'uomo, sei il 90% del modo in cui ci sono già.

Io tendo a favorire la costruzione di miei sigilli da quello che io chiamo lettere architettoniche. Così lettere come un H, Y, I o T da cui lavorare sul resto delle lettere.

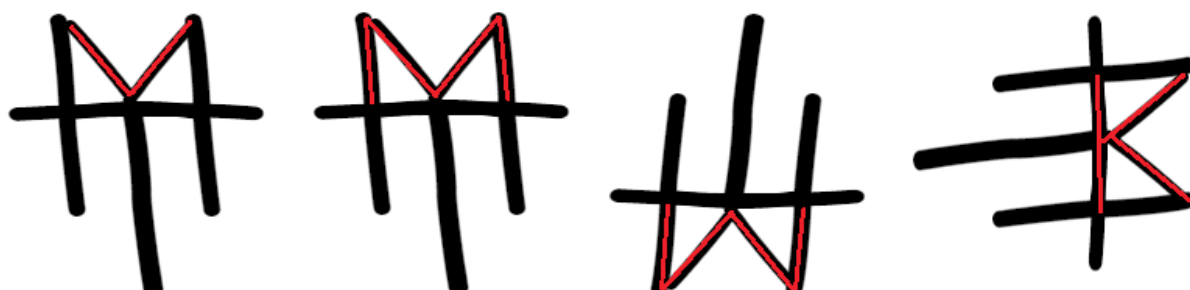
Quindi, per questo sigillo ho iniziato con una T, ha aggiunto il H, e integrato il Y. Come si va avanti è una buona idea per attraversare le lettere dalla riduzione per tenere traccia delle cose.

~~H~~VGNM~~Y~~CRS~~K~~TW



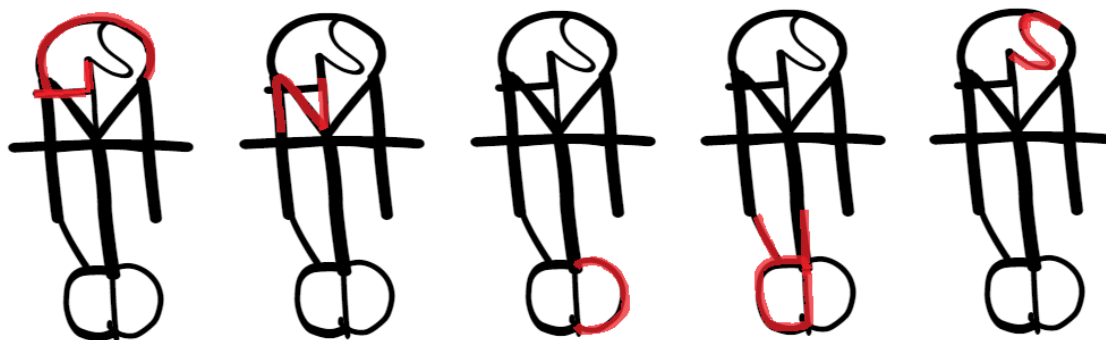
Dal momento che il modulo contiene già forme che assomigliano un po' più lettere dal nostro riduzione li possiamo attraversare fuori. Le lettere sono V, M, W e K

~~H~~~~V~~~~G~~N~~M~~~~Y~~CRS~~K~~~~T~~~~W~~



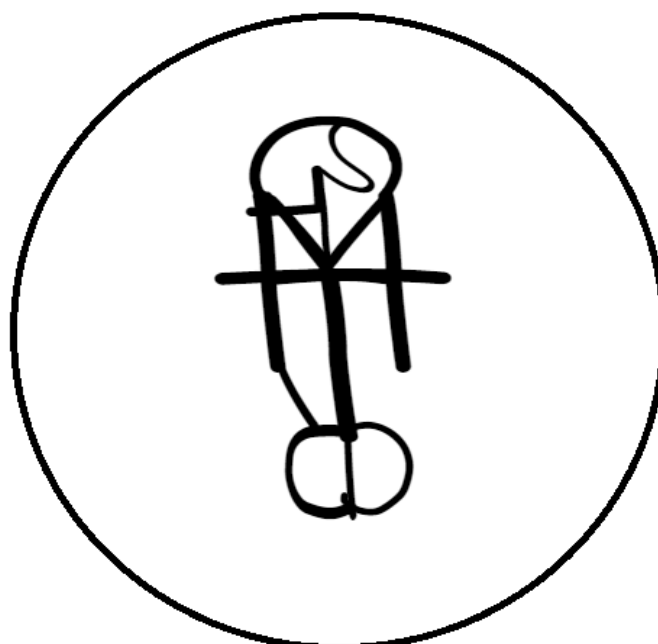
Questo ora ci lascia con G, N, C, R, S e che abbiamo bisogno di lavorare nella costruzione.

~~H~~~~V~~~~G~~~~N~~~~M~~~~Y~~~~C~~~~R~~~~S~~~~K~~~~T~~~~V~~



Le lettere di riduzione sono ora completamente formati in un sigillo. Si può vedere dall'immagine in cui sono stati collocati le lettere rimanenti. G, R e C potrebbero essersi formati in un'unica struttura curva. Tuttavia, per aggiungere un po' più di profondità al sigillo ho deciso di mantenere C e R separare ad esempio come C al contrario aiuta a nascondere l'inverso R.

Si dovrebbe ora comprendere il sigillo completato in un cerchio. Disegnare attorno a un oggetto rotondo, o utilizzare una bussola. Questo serve per completare il sigillo e aiuta a focalizzare la vostra attenzione sul sigillo durante l'accordatura dello strumento.



Il sigillo è completa. Tuttavia si potrebbe desiderare di includere la dichiarazione di intenti sul retro

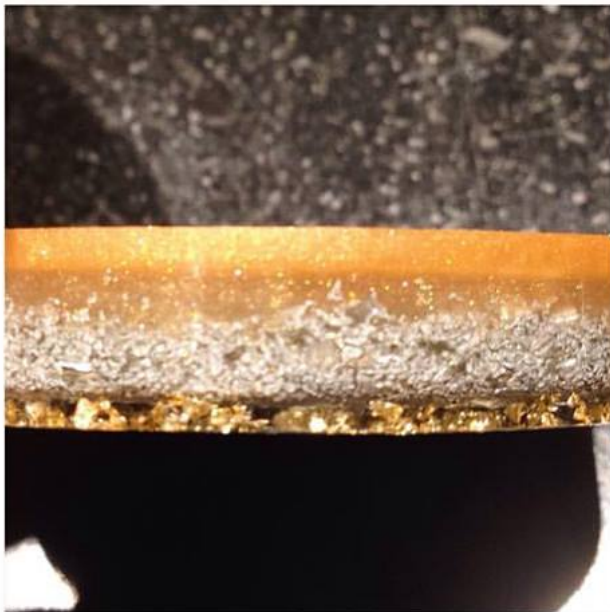
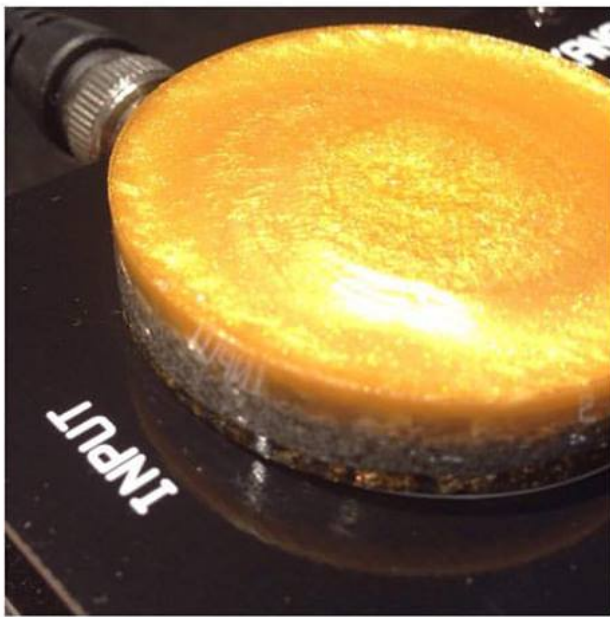
Inoltre, se il vostro riduzione ha avuto la lettera O, si potrebbe includere che come il cerchio che comprende.

CARBURANTE OPERATIVA

Per aggiungere benzina al funzionamento usiamo un dispositivo matrice organica comunemente denominato Orgonite®

Orgone è stato identificato da Wilhelm Reich nel 1930. Egli teorizzò che era strettamente legata alla forza della vita, una forza della natura onnipresente, responsabili della vita. Ha sviluppato un metodo di cattura orgone ambientale, amplificando e accumulando in una camera di orgone per trattamento di terapia orgone.

Usiamo un dispositivo sviluppato da orgone [Akaida](#) soprattutto per questo dispositivo radionico.



È possibile acquistare il dispositivo di orgone direttamente da Akaida seguendo questo link:

Orgonite Per Radionica

Per utilizzare il dispositivo organica in questo protocollo manifestazione, È semplice aggiungere alla piastra di ingresso della macchina radionica. L'emissione orgone positivo dal dispositivo viene quindi alimentata nel circuito radionica dalla piastra di ingresso. L'orgone poi alimenta il costruito che si sta creando con il protocollo.



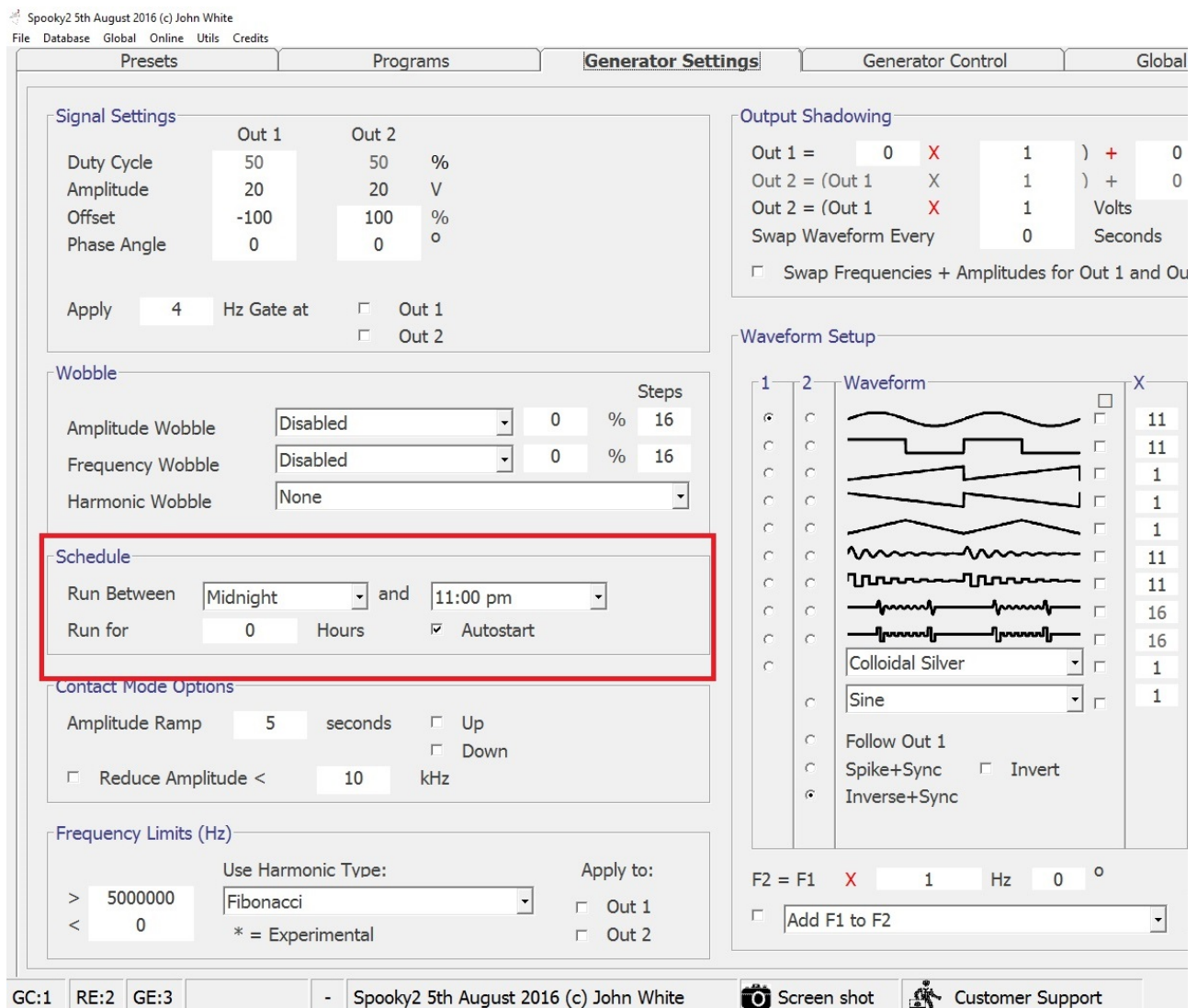
influenza planetaria

Per migliorare ulteriormente il protocollo manifestazione si possono osservare varie influenze planetarie. Questo sistema ha una ricchezza di storia e di informazioni ad esso associate. Per mantenere questo protocollo il più semplice possibile farò riferimento solo le basi della corrispondenza planetaria. È possibile fare riferimento alla tabella qui sotto per trovare il pianeta che più risuona con l'operazione. Quindi si esegue il protocollo il giorno associata della settimana.

PLANETARIO CORRISPONDENZA			
Giorno	Pianeta	Simbolo	
Lunedì	Luna		Purezza, la spiritualità, l'onestà, la purificazione spirituale, la virtù, la bontà, la perfezione, l'unità, il potere lunare, denaro, capacità psichica, la magia, il cambiamento, il parto, femminile, l'acqua, la pioggia, le maree, il mare, l'argento
martedì	Marte		L'energia fisica, la passione, la forza, la vitalità, la motivazione, la sessualità, il movimento, il potere, la rabbia, la guerra, l'aggressione, l'intensità, unità, l'ambizione, la realizzazione, militari, governo, maschile, ferro da stiro.
mercoledì	Mercurio		Conoscenza, comunicazione, arte, chiarezza mentale, fascino, fiducia, di cambiamento, adattabilità, di accettazione, di viaggio, di movimento, di denaro, di magia, argento vivo / mercurio.
giovedì	Giove		La fortuna, l'espansione, la crescita, l'onore, la giustizia, le imprese, la prosperità, regno, potenza mondiale, l'influenza, la governance, l'impero, realizzazione, realizzazione, stagno.
Venerdì	Venere		Fertilità, soldi, fortuna, prosperità, guarigione, la speranza, la condivisione, l'incollaggio, la casa, l'arte, la grazia, fascino, eleganza, amore, relazioni, l'appello, la bontà, femminile, di rame.
Sabato	Saturno		Legge, la limitazione, vincolante, la detenzione, l'arresto, il ritorno, esagonale, per finire, il blocco, interrompere, la perdita, la raccolta, la morte, il cambiamento, il rinnovamento, la trasformazione, maschile, piombo.
Domenica	Sole		La ricchezza, il successo, la responsabilizzazione, la generosità, l'immortalità, la spiritualità, la salute, la vitalità, la protezione, l'acquisizione, la

			purificazione, la trasformazione, la gioia, la fortuna, la vita, l'oro
--	--	--	--

PROGRAMMA



All'interno del software sulla scheda Impostazioni Generator è una funzione per il controllo del programma.

È possibile utilizzare questa impostazione per eseguire il funzionamento incustodito per il resto della giornata planetaria in modo che non attraversa sopra nel prossimo pianeti influenza.

1. Nella sezione programma selezionare il menu a discesa per Mezzanotte a sinistra, e 23:00 sulla destra.
2. Selezionare "Avvio automatico"
3. Nella scheda di controllo del generatore avviare il canale come al solito. Esso si spegne automaticamente alle 11 di sera in base alle impostazioni dell'ora computer.
4. Ricordarsi di aprire il canale, una volta che è finito, fare clic su Stop, quindi cancellare il canale. Torna alle impostazioni di pianificazione e deselegnare avvio

automatico, quindi impostare sia menu a discesa a mezzanotte altrimenti sarà tagliato alle 11 di sera ogni volta che si utilizza la manifestazione preimpostato. Questo disabiliterà il programma.

PROCEDURA AVANZATA



1. Collegare il dispositivo al generatore nella configurazione BN
2. Eseguire il Radionica Manifestazione prestabilita, entro le Spooky² Software.
3. È possibile scegliere di impostare il controllo programma se si utilizza ore planetarie.
4. Entrare in sintonia con il sigillo con il pendolo, e impostare i quadranti dei tassi. Focus sul sigillo. La maggior parte del lavoro dell'intenzione stato fatto durante la costruzione quindi non è del tutto necessaria a più attenzione a questo punto. Tuttavia, può aumentare il processo.



1. Inserire il disco orgone sopra il sigillo sulla piastra di ingresso. Ciò contribuisce ad alimentare l'operazione con orgone, e dà l'energia costrutto.
2. Aggiungere un cristallo di quarzo purificato alla piastra di uscita che questo agisca da un dispositivo di memorizzazione per il costrutto che stiamo creando.
3. Si può scegliere di aggiungere la vostra testimonianza alla piastra di uscita sotto il cristallo. Ciò aiuterà a dirigere la manifestazione a voi. Se si sta manifestando un risultato per qualcun altro, allora deve essere la loro testimonianza.
4. Continuare a trasmettere e lasciare il dispositivo in esecuzione. Il tempo necessario dipende da voi. Se si è scelto di lavorare con l'influenza planetaria quindi eseguire l'operazione entro quei confini.

SOMMARIO

Questo protocollo vi ha dato un quadro è possibile utilizzare per avviare l'attuazione di manifestazione all'interno della vostra pratica radionica. Non si tratta del reggimento, è possibile applicare il proprio introito sulle cose. Esperimento con diverse idee e approcci per vedere cosa funziona per voi.

Il protocollo delinea gli elementi fondamentali, la dichiarazione di intenti, che è cruciale per trascorrere del tempo lavorando, la messa a punto radionica e mettere a fuoco l'intento, il dispositivo di uscita, in questo caso un cristallo di quarzo. Aggiungiamo altri elementi che sappiamo per aumentare l'operazione. Il dispositivo di orgone, e sigilli. Quest'ultima due può davvero aiutare a fare la differenza in modo da utilizzare nella vostra pratica.

L'influenza planetaria non è per tutti. Tuttavia, può fare un grande impatto quando viene implementato correttamente. Si può anche scegliere di aggiungere programmi di frequenza planetari al software. E li aggiungerà alla fine dei programmi di ingegneria di realtà personalizzato all'interno del preset manifestazione. Basta cercare il "pianeta (nome)" e vi darà le frequenze del pianeta che si desidera.

Una volta eseguito l'operazione per il tempo desiderato, è necessario rimuovere il sigillo, e quarzo. Si potrebbe scegliere di portare il quarzo su di voi, o tenerlo vicino fino a quando la tendenza è evidente. Tradizionalmente il sigillo sarebbe stato distrutto. Tuttavia, preferisco conservare il mio fuori dalla vista. Un'altra opzione è quella di metterli da qualche parte dove si trova tutto il tempo. Suona contro intuitivo, ma con il tempo si fondono così tanto con la nostra vita di tutti i giorni che si cominci non li accorgersene. Si consideri, avete mai appuntato un promemoria da qualche parte solo per dimenticare a questo proposito nel corso di un breve periodo di tempo? Si diventa banale, ed è un buon modo di liberare la tendenza.

funzionamento passivo

Un certo numero di persone che hanno avuto successo con Spooky Radionica come un dispositivo passivo. Questo vuol dire essere utilizzato autonomo senza un collegamento al generatore di segnale XM.

I tre quadrante non è stato progettato con questo scopo in mente, e produce risultati di gran lunga migliori durante la ricezione di input da Spooky²e il generatore. Tuttavia, se la vostra situazione richiede è possibile utilizzare il dispositivo passivamente senza la XM.

La funzione passiva è migliorata effettuando un collegamento terra all'ingresso dispositivi radionica. Questa funzione è nato sul retro di principi stabiliti nel corso dell'ultimo secolo da Abrams, Drown e De La Warr per citarne alcuni.

Collegamento del dispositivo in modalità passiva alla Terra crea un circuito di ritorno e le bobine di campionamento agire come l'antenna in un insieme di cristallo, anche se i principi radionici differiscono. La messa a terra crea movimento nel circuito anche bypassando l'operatore che altrimenti agirebbe come un neutrale virtuale per terra. Ciò non rappresenta un problema durante l'esecuzione di operazioni per te stesso, ma quando la trasmissione di un altro testimone o la creazione di rimedi per qualcun altro si dovrebbe mettersi in prima linea e di ricevere le frequenze e campione a loro destinate per delega. Aggiunta del collegamento terrestre elimina questo problema in modo passivo.

Il collegamento può essere effettuato collegando il cavo BNC-coccodrillo alla presa di ingresso del dispositivo radionica.



Il coccodrillo negativo nero può poi essere collegato a terra / terra. Questo è spesso realizzato collegando un tubo di acqua fredda. Questo funziona solo se il tubo è di metallo nudo. Negli edifici moderni dei tubi tendono ad essere PVC così la messa a terra qui non avrebbe funzionato.

È possibile acquistare una presa di messa a terra come quella mostrata qui e fare il collegamento ad uno dei morsetti o in questo caso di questa immagine un connettore a scatto per una band antistatico. Il connettore coccodrillo sarà ancora clip su bene.



L'impianto elettrico edifici dovrebbe essere messa a terra per far funzionare tutto questo e sarà nella maggior parte dei casi.

In caso di dubbio contattare un elettricista qualificato.

Se tutto questo non si può affondare un asta di metallo nel terreno al di fuori. Questo deve essere direttamente nel terreno in modo sarebbe inutile in una scatola di finestra per esempio.

Sarebbe buona norma recidere il collegamento in caso di temporali come precauzione di sicurezza.

La messa a terra deve essere fatto solo quando è in funzione il dispositivo senza XM o il potere. Una volta collegato alla XM e acceso la Terra non è più necessario e sarebbe invece di inibire la funzione. Con il circuito alimentato alla dichiarazione, se il generatore e il successivo impianto elettrico.

Per il potenziale aggiuntivo la clip rossa potrebbe essere collegato a un dispositivo aerea o psionici non amplificato per la sperimentazione.

CURA E MANUTENZIONE

Il dispositivo Spooky Radionica richiede pochissima manutenzione. Sarà raccogliere polvere nel corso del tempo, e la superficie può essere facilmente puliti con un panno o morbida microfibra lanugine. Io non suggerisco di usare prodotti di pulizia. Se necessario utilizzare un panno leggermente umido, ma fare attenzione ad evitare il LED blu, ove possibile.

Pulizia all'interno dell'unità è po 'più difficile. Tuttavia, è possibile utilizzare una bomboletta di aria compressa per rimuovere la polvere, o un lungo pennello. Cercate di utilizzare una spazzola antistatica, se possibile.

In caso di dubbi consultare un negozio di riparazione computer, essi saranno in grado di mettere in direzione di vari strumenti di pulizia. Tutto ciò utilizzato per pulire l'interno di un PC è sicuro da usare su questo dispositivo.

La base di neoprene del dispositivo può essere pulito con un panno umido.

Se in rare occasioni le manopole di regolazione si staccano, si può stringere il grano utilizzando un cacciavite a testa piatta precisione. Se sono così perdoni che essi rimuovere completamente è una buona idea per assicurarsi che l'albero sia ruotato completamente in senso antiorario. Rimontare la manopola di sintonia, e allineare la linea dell'indicatore con 0 sul quadrante. Poi si può stringere la vite senza testa.

Se si trova il dispositivo taglia fuori in qualsiasi momento. Controllare il collegamento al generatore e l'ingresso radionica, e assicurarsi che il cavo BNC è in buone condizioni. Se necessario sostituire il cavo BNC con uno nuovo.

Questo strumento non è impermeabile. Bisogna fare attenzione quando si utilizza il dispositivo per creare rimedi a base di liquidi. Utilizzare precauzioni ragionevoli.

CONCLUSIONE

Spero che hai trovato il 2ND Edizione manuale utile. E 'certamente un grande miglioramento rispetto al 1st È una documentazione continua evoluzione. Continuo a scrivere nuovi articoli come vengono sviluppati nuovi protocolli. Vi è una certa ricerca ho lasciato fuori di questa edizione in quanto è ancora in corso e ha bisogno di messa a punto prima della pubblicazione.

La v1.1 Spooky Radionica è un miglioramento rispetto l'originale in molti modi. L'estetica sono probabilmente il più notevole, e anche una mossa per un segnale di led blu, che la comunità ha votato per. Ho fatto miglioramenti al circuito di sintonia, in modo che ora seguono più di un approccio la de Warr. Ho aggiunto le mie aggiunte a questo circuito così che aumenta la sua gamma.

Se non l'hai già, è possibile acquistare il v1.1 Spooky Radionica da Berkana Labs qui:

Radionica spooky

Seguire le istruzioni sulla pagina per effettuare l'acquisto.

Tutte le domande circa il Spooky² software o di nucleo accessori devono essere poste al Spaventoso² squadra. È possibile controllare il sito del supporto <http://www.spooky2support.com/> o il forum degli utenti <http://www.spooky2.com/forums/>

Per Radionica Spooky domande abbiamo un gruppo di Facebook attiva in cui è possibile chiedere informazioni e condividere esperienze.
<https://www.facebook.com/groups/spooky2radionics/>

Abbiamo anche un forum meno attivo sopra a <http://www.berkanapath.com/forum/>

Grazie per aver dedicato del tempo alla lettura di questo manuale. Tutto quello che dovete fare ora è mettere ciò che hai imparato in pratica per vedere i risultati del mondo reale.

Sono sempre alla ricerca di testimonianze degli utenti e storie di successo così si prega di mettersi in contatto, se ne avete uno da condividere.

Cordiali saluti,

Adam Waldock

Berkana Labs